

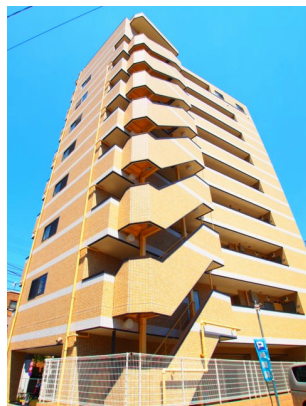
FOR RENT

賃料	管理費等
135,000円	15,000円

お部屋探しはCLCへ 是非一度ご連絡ください！

2F以上, 2面採光, オートロック, 角住戸, 玄関ホール, 外壁タイル張り, 防犯カメラ, メールボックス

【外観】



【間取り図】



図面と現況が異なる場合は現況が優先となります。

間取りの「S」はサービスルーム(納戸)です。

間取り	1LDK		
敷金	無	礼金	無
敷引/償却金	-	保証金	-
物件種別	マンション		
建物名・部屋番号	リテラス町屋		
物件所在地	東京都荒川区荒川7丁目16-2		
交通	東京メトロ千代田線 町屋駅 徒歩2分 都電荒川線 荒川七丁目駅 徒歩3分		
間取詳細	LDK(9.3畳) 洋室(6.2畳)		
構造・規模	鉄骨 9階建 6階		
専有面積	37.02㎡	向き	北西
築年月	2014年8月	契約期間	2年
損害保険	有 14,660円	入居時期	2024年11月下旬予定
駐車場	無 駐輪場		
設備	2口コンロ, 3点給湯, TVインターホン, インターホン, エアコン, ガスキッチン, ガスコンロ設置済, ガス		
その他費用	[一時金] 鍵交換代: 33,000円 [備考] 1年以内解約時違約金賃料1ヶ月		
入居諸条件	ペット不可 事務所不可 楽器等の使用不可 法人可		
保証会社	必須 初めに賃料総額の40%、その後毎月賃料総額の1%がかかります。		
備考	荒川区のお部屋探しはCLCコーポレーション町屋店まで		

情報更新日2024年11月13日

No.np0000108426

お問合せ先



東京都知事(5)第83270号

(公社)全日本不動産協会会員, (公社)首都圏不動産公正取引協議会加盟

株式会社CLCコーポレーション 日暮里店

東京都荒川区東日暮里6丁目60-6 アビス日暮里1F

TEL:03-3801-3526

FAX:03-3801-3527

E-mail: nippori@clcnet.jp

URL: https://clcnetwork.co.jp/shop_nippori.html



携帯サイトから物件詳細を閲覧できます！

取引態様	手数料負担の割合	貸主	借主
仲介	手数料配分の割合	元付	客付