

FOR RENT

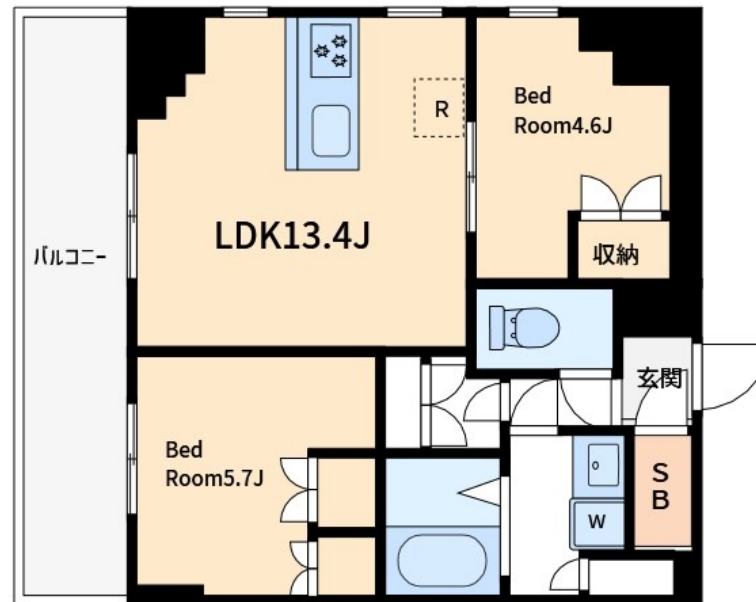
賃料	管理費等
244,000円	20,000円

2F以上,オートロック,モニタ付オートロック,振り分け,防犯カメラ,セキュリティ会社加入済

【外観】



【間取り図】



間取り	2LDK		
敷金	1ヶ月	礼金	無
敷引/償却金	-	保証金	-
物件種別	マンション		
建物名・部屋番号	クレストコート東日暮里		
物件所在地	東京都荒川区東日暮里4丁目35-16		
交通	山手線 鶯谷駅 徒歩7分 東京メトロ日比谷線 入谷(東京)駅 徒歩13分		
間取詳細			
構造・規模	鉄筋コンクリート 10階建 8階		
専有面積	52.12㎡	向き	
築年月	2024年4月	契約期間	2年
損害保険	有	入居時期	相談
駐車場	要問い合わせ 駐輪場 バイク置き場		
設備	3口以上コンロ,TVインターホン,エアコン,カウンターキッチン,ガスキッチン,ガスコンロ設置済,キッ		
その他費用	[一時金] 退去時クリーニング費用:71,500円 エアコンクリーニング費:13,200円 [備考] 1年未満の解約での場合1ヶ月分の違約金あり		
入居諸条件	ペット相談 事務所不可 楽器等の使用不可		
保証会社	必須(オリコフォレントインシュア) 賃料総額50% 更新料:10,000円/年 月々の口座振替300円+税		
備考			

図面と現況が異なる場合は現況が優先となります。

間取りの「S」はサービスルーム(納戸)です。

情報更新日2026年5月28日

No.np0000108438

お問合せ先



東京都知事(5)第83270号

(公社)全日本不動産協会会員,(公社)首都圏不動産公正取引協議会加盟

株式会社CLCコーポレーション 日暮里店

東京都荒川区東日暮里6丁目60-6アビス日暮里1F

TEL:03-3801-3526

FAX:03-3801-3527

E-mail:nippori@clcnet.jp

URL:https://clcnetwork.co.jp/shop_nippori.html



携帯サイトから物件詳細を閲覧できます!

取引態様	手数料負担の割合	貸主	借主
仲介	手数料配分の割合	元付	客付