

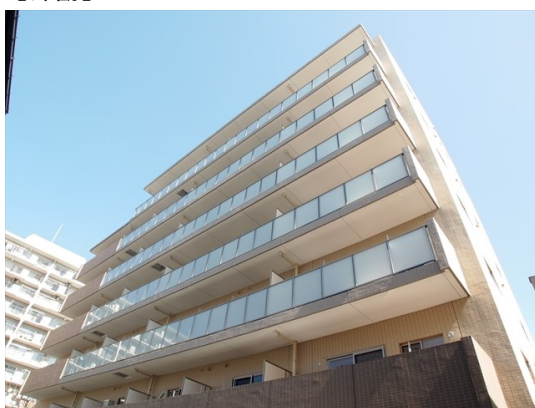
FOR RENT

賃料	管理費等
120,000円	11,000円

お部屋探しならCLCコーポレーションへ

2F以上,オートロック,ダブルロック,ディンプルキー,外壁タイル張り,防犯カメラ,メールボックス

【外観】



【間取り図】



図面と現況が異なる場合は現況が優先となります。

間取りの「S」はサービスルーム(納戸)です。

間取り	1DK		
敷金	1ヶ月	礼金	1ヶ月
敷引/償却金	-	保証金	-
物件種別	マンション		
建物名・部屋番号	サクラテラス		
物件所在地	東京都荒川区西尾久4丁目5-10		
交通	山手線 田端(東京)駅 徒歩14分 高崎線 尾久駅 徒歩9分		
間取詳細	DK(8.3畳) 洋室(6.5畳)		
構造・規模	鉄筋コンクリート 7階建 2階		
専有面積	37.26㎡	向き	西
築年月	2018年2月	契約期間	2年
損害保険	有	入居時期	2024年12月下旬予定
駐車場	駐輪場		
設備	3口以上コンロ, 3点給湯, B S, T Vインターホン, インターホン, エアコン, ガスキッチン, ガスコンロ設		
その他費用	[一時金] 鍵交換費用: 27,500円 室内除菌消臭: 16,500円 [月次費用] 町会費: 200円		
入居諸条件	ペット不可 事務所不可 楽器等の使用不可		
保証会社	必須 賃料総額50%・月額保証料、総賃料の1%		
備考	お部屋探しならCLCコーポレーションへ フリーダイヤル・メールでお気軽にお問合わせください。		

情報更新日2024年11月20日

No.np0000108446

お問合せ先



東京都知事(5)第83270号

(公社)全日本不動産協会会員, (公社)首都圏不動産公正取引協議会加盟

株式会社CLCコーポレーション 日暮里店

東京都荒川区東日暮里6丁目60-6 アビス日暮里1F

TEL:03-3801-3526

FAX:03-3801-3527

E-mail: nippori@clcnet.jp

URL: https://clcnetwork.co.jp/shop_nippori.html



携帯サイトから物件詳細を閲覧できます!

取引態様	手数料負担の割合	貸主	借主
仲介	手数料配分の割合	元付	客付