

# FOR RENT

賃料	管理費等
126,000円	10,000円

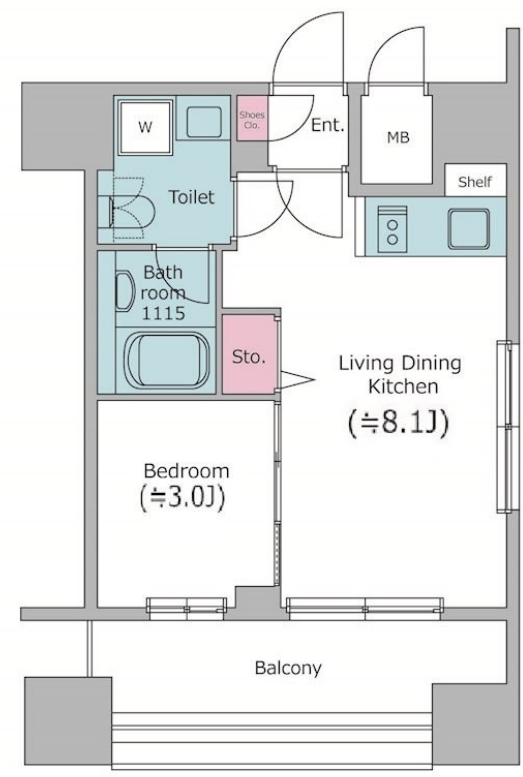
## オンライン内見承ります！（現地にお越しただ

2F以上,2面採光,オートロック,モニタ付オートロック,角住戸,玄関ホール,東南角住戸,陽当たり良好,閑静な住宅街,防犯カメラ,メールボックス

【外観】



【間取り図】



図面と現況が異なる場合は現況が優先となります。

間取りの「S」はサービスルーム(納戸)です。

間取り	1LDK		
敷金	1ヶ月	礼金	1ヶ月
敷引/償却金	-	保証金	-
物件種別	マンション		
建物名・部屋番号	クレヴィアリグゼ日暮里		
物件所在地	東京都荒川区東日暮里6丁目45-2		
交通	山手線 日暮里駅 徒歩6分 東京メトロ千代田線 西日暮里駅 徒歩11分		
間取詳細			
構造・規模	鉄筋コンクリート 13階建 4階		
専有面積	25.05㎡	向き	南
築年月	2018年9月下旬	契約期間	2年
損害保険	有	入居時期	相談
駐車場	駐輪場		
設備	2口コンロ,TVインターホン,インターホン,エアコン,エアコン3台,ガスキッチン,ガスコンロ設置済,		
その他費用	[一時金] 鍵交換代:27,500円 [備考] 1年未満の解約は違約金として賃料の1か月分がかかります。		
入居諸条件	ペット不可 事務所不可 楽器等の使用不可 二人可		
保証会社	必須 初回保証委託料・総賃料の40% 月額890円 年間10000円		
備考	お部屋探しはCLCコーポレーションへ！お電話、メールでのお問い合わせをお待ちしております！		

情報更新日2024年12月4日

No.np0000108490



東京都知事(5)第83270号  
(公社)全日本不動産協会会員,(公社)首都圏不動産公正取引協議会加盟  
**株式会社CLCコーポレーション 日暮里店**  
東京都荒川区東日暮里6丁目60-6 アビス日暮里1F  
TEL:03-3801-3526 FAX:03-3801-3527  
E-mail:nippori@clcnet.jp  
URL:https://clcnetwork.co.jp/shop\_nippori.html



携帯サイトから物件詳細を閲覧できます！

取引態様	手数料負担の割合	貸主	借主
仲介	手数料配分の割合	元付	客付