

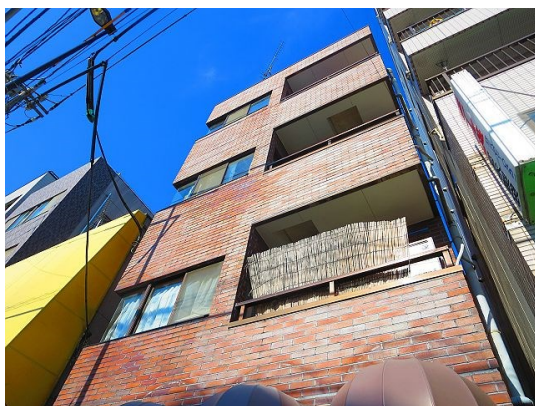
FOR RENT

賃料	管理費等
60,000円	3,000円

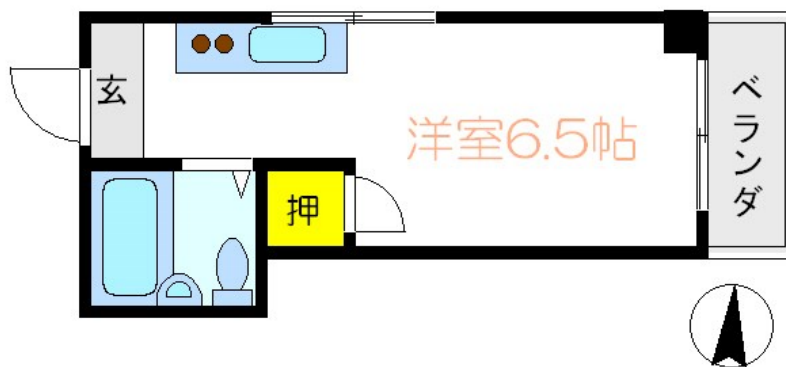
日暮里、鶯谷周辺のお部屋探しはCLCコーポレ

2F以上, 2面採光, 最上階, 上階無し, 陽当たり良好, 駅まで平坦, 外壁タイル張り, 閑静な住宅街

【外観】



【間取り図】



間取り	1R		
敷金	1ヶ月	礼金	1ヶ月
敷引/償却金	-	保証金	-
物件種別	マンション		
建物名・部屋番号	菅野ビル		
物件所在地	東京都荒川区東日暮里4丁目33-7		
交通	山手線 日暮里駅 徒歩9分 常磐線 三河島駅 徒歩7分		
間取詳細			
構造・規模	鉄骨 4階建 4階		
専有面積	16㎡	向き	
築年月	1988年5月1日	契約期間	2年
損害保険	有	入居時期	相談
駐車場			
設備	エアコン, トイレ有, バス有, フローリング, 給湯, 収納有, 洗濯機置場		
その他費用			
入居諸条件			
保証会社	必須 初回保証料は、総賃料の50% (1年更新1万円)		
備考	お買い物、通勤通学に便利な好立地		

図面と現況が異なる場合は現況が優先となります。

間取りの「S」はサービスルーム(納戸)です。

情報更新日2024年11月21日

No.np0000108509

お問合せ先



東京都知事(5)第83270号

(公社)全日本不動産協会会員, (公社)首都圏不動産公正取引協議会加盟

株式会社CLCコーポレーション 日暮里店

東京都荒川区東日暮里6丁目60-6 アビス日暮里1F

TEL:03-3801-3526

FAX:03-3801-3527

E-mail: nippori@clcnet.jp

URL: https://clcnetwork.co.jp/shop_nippori.html



携帯サイトから物件詳細を閲覧できます!

取引態様	手数料負担の割合	貸主	借主
仲介	手数料配分の割合	元付	客付