

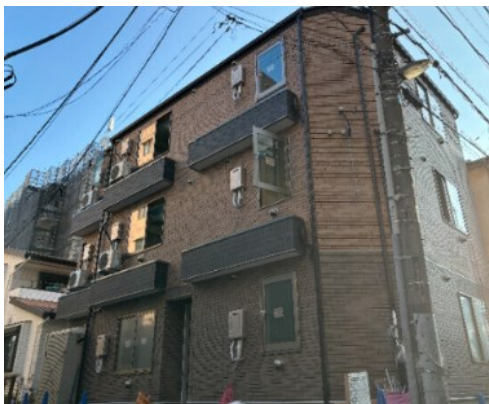
# FOR RENT

賃料	管理費等
69,000円	3,000円

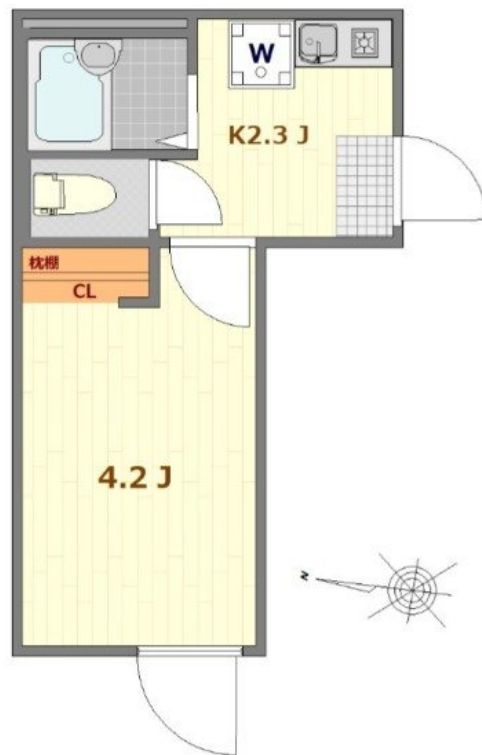
## お部屋探しは、物件豊富なCLCコーポレーショ

オートロック,モニタ付オートロック,角住戸,メールボックス

【外観】



【間取り図】



間取り	1K		
敷金	無	礼金	無
敷引 / 償却金	-	保証金	-
物件種別	アパート		
建物名・部屋番号	Well-being日暮里北		
物件所在地	東京都荒川区東尾久2丁目49-2		
交通	山手線 田端(東京)駅 徒歩14分 東京メトロ千代田線 西日暮里駅 徒歩20分		
間取詳細			
構造・規模	木造3階建1階		
専有面積	14.97㎡	向き	西
築年月	2024年10月下旬	契約期間	2年
損害保険	有 20,000円 24ヶ月	入居時期	2026年3月下旬予定
駐車場			
設備	TVインターホン,エアコン,ガスキッチン,シャワー,トイレ未使用,トイレ有,ネット使用料不要,バス・		
その他費用	[一時金] 消毒代:19,800円 事務手数料:5,500円 鍵交換:22,000円 [備考] 1年未満の解約は違約金あり 賃料・管理費の合計1ヶ月分		
入居諸条件			
保証会社	必須 初回保証料:賃料・管理費合計の60% 一年ごと更新料1万円		
備考			

図面と現況が異なる場合は現況が優先となります。

間取りの「S」はサービスルーム(納戸)です。

情報更新日2026年1月27日

No.np0000108523

お問合せ先



東京都知事(5)第83270号

(公社)全日本不動産協会会員,(公社)首都圏不動産公正取引協議会加盟

株式会社CLCコーポレーション 日暮里店

東京都荒川区東日暮里6丁目60-6アビス日暮里1F

TEL:03-3801-3526

FAX:03-3801-3527

E-mail: nippori@clcnet.jp

URL: https://clcnetwork.co.jp/shop\_nippori.html



携帯サイトから物件詳細を閲覧できます！

取引態様	手数料負担の割合	貸主	借主
仲介	手数料配分の割合	元付	客付