

FOR RENT

賃料	管理費等
95,000円	0円

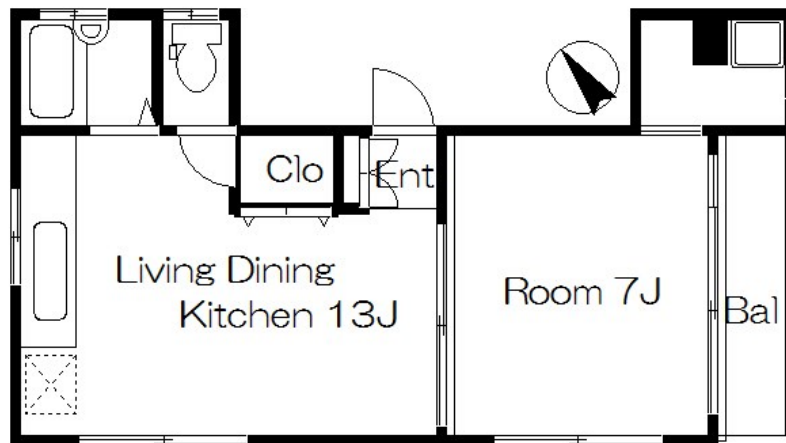
お部屋探しはCLCコーポレーション日暮里支店ま

1フロア1住戸, 2F以上, 2面採光, 3方角住戸, 角住戸, 通風良好, 外壁タイル張り, メールボックス

【外観】



【間取り図】



間取り	1LDK		
敷金	1ヶ月	礼金	1ヶ月
敷引/償却金	-	保証金	-
物件種別	マンション		
建物名・部屋番号	第二小林ビル		
物件所在地	東京都北区田端新町3丁目15-16		
交通	山手線 田端(東京)駅 徒歩8分 日暮里・舎人ライナー 赤土小学校前駅 徒歩9分		
間取詳細	LDK(13畳) 洋室(6畳)		
構造・規模	鉄骨 4階建 2階		
専有面積	40.47㎡	向き	
築年月	1993年9月	契約期間	2年
損害保険	有	入居時期	相談
駐車場			
設備	24時間換気システム, 2口コンロ, TVインターホン, インターホン, エアコン2台, エアコン全室, ガスキ		
その他費用			
入居諸条件	ペット相談 事務所相談 二人可 高齢者相談		
保証会社	可 初回保証料総賃料の50% 更新1万円/年間		
備考	お部屋探しはCLCコーポレーション日暮里支店まで!		

図面と現況が異なる場合は現況が優先となります。

間取りの「S」はサービスルーム(納戸)です。

情報更新日2024年11月23日

No.np0000108534

お問合せ先



東京都知事(5)第83270号

(公社)全日本不動産協会会員, (公社)首都圏不動産公正取引協議会加盟

株式会社CLCコーポレーション 日暮里店

東京都荒川区東日暮里6丁目60-6 アビス日暮里1F

TEL:03-3801-3526

FAX:03-3801-3527

E-mail: nippori@clcnet.jp

URL: https://clcnetwork.co.jp/shop_nippori.html



携帯サイトから物件詳細を閲覧できます!

取引態様	手数料負担の割合	貸主	借主
仲介	手数料配分の割合	元付	客付