

FOR RENT

賃料	管理費等
122,000円	8,000円

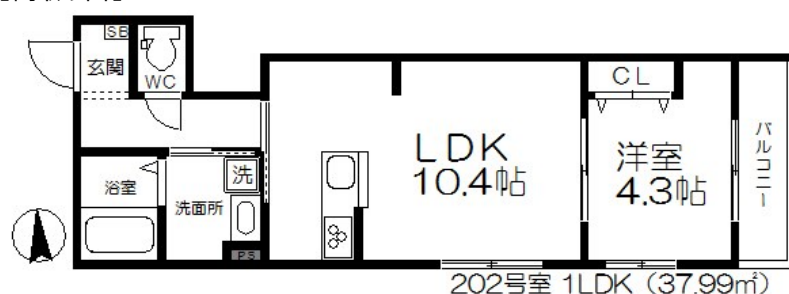
お部屋探しはCLCコーポレーションにお任せ下

2F以上,オートロック,ダブルディンプルキー,モニタ付オートロック,角住戸,玄関ホール,東南角住戸,閑静な住宅街,防犯カメラ,メールボックス

【外観】



【間取り図】



間取り	1LDK		
敷金	1ヶ月	礼金	1ヶ月
敷引/償却金	-	保証金	-
物件種別	マンション		
建物名・部屋番号	ヴィラルーエ		
物件所在地	東京都荒川区西尾久4丁目1-13		
交通	山手線 田端(東京)駅 徒歩10分 宇都宮線 尾久駅 徒歩10分		
間取詳細	洋室(4.3畳) LDK(10.4畳)		
構造・規模	鉄骨 4階建 2階		
専有面積	37.99㎡	向き	東
築年月	2019年7月	契約期間	2年
損害保険	有	入居時期	2024年12月24日予定
駐車場	駐輪場		
設備	3口以上コンロ,BS,TVインターホン,インターホン,エアコン2台,カウンターキッチン,ガスキッチン		
その他費用	[一時金] マイコンシェル:15,000円 鍵交換費用:22,000円 退去時クリーニング代:55,000円		
入居諸条件	ペット不可 事務所不可 楽器等の使用不可 二人可		
保証会社	必須 初回保証料:総賃料50% 更新:2万円/2年毎		
備考	お部屋探しはCLCコーポレーションにお任せ下さい		

図面と現況が異なる場合は現況が優先となります。

間取りの「S」はサービスルーム(納戸)です。

情報更新日2024年12月4日

No.np0000108580

お問合せ先



東京都知事(5)第83270号

(公社)全日本不動産協会会員,(公社)首都圏不動産公正取引協議会加盟

株式会社CLCコーポレーション 日暮里店

東京都荒川区東日暮里6丁目60-6 アビス日暮里1F

TEL:03-3801-3526

FAX:03-3801-3527

E-mail:nippori@clcnet.jp

URL:https://clcnetwork.co.jp/shop_nippori.html



携帯サイトから物件詳細を閲覧できます!

取引態様	手数料負担の割合	貸主	0%	借主	100%
仲介	手数料配分の割合	元付	0%	客付	100%