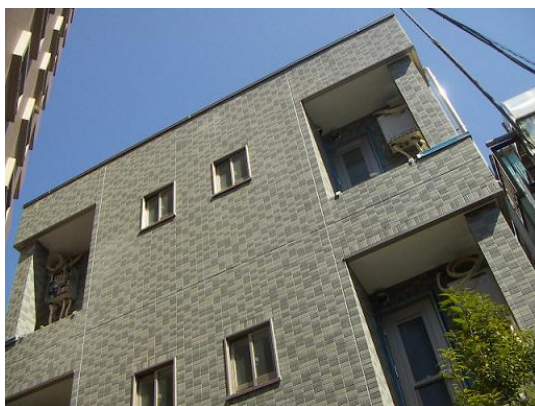


FOR RENT

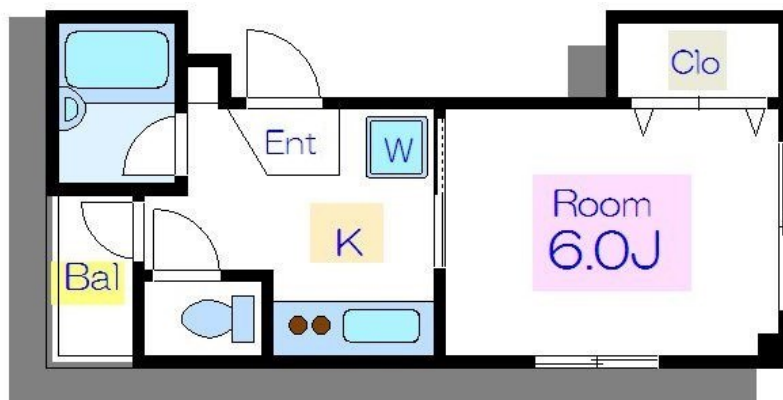
賃料	管理費等
75,000円	3,000円

2 F 以上, 3 面採光, オートロック, 角住戸, 最上階, 上階無し, 南面バルコニー, 駅まで平坦, 駅前, 外壁タイル張り, メールボックス

【外観】



【間取り図】



間取り	1K		
敷金	1ヶ月	礼金	1ヶ月
敷引/償却金	-	保証金	無
物件種別	マンション		
建物名・部屋番号	エスポワール藤井		
物件所在地	東京都台東区三ノ輪1丁目25-9		
交通	東京メトロ日比谷線 三ノ輪駅 徒歩3分 都電荒川線 三ノ輪橋駅 徒歩9分		
間取詳細	洋室(6畳) K(3畳)		
構造・規模	鉄骨 3階建 3階		
専有面積	20㎡	向き	南
築年月	2007年3月	契約期間	2年
損害保険	有	入居時期	2025年1月中旬予定
駐車場			
設備	2口コンロ, 3点給湯, CATV, インターホン, エアコン, ガスキッチン, ガス給湯, クローゼット, システ		
その他費用	[備考] 1年以内の解約は違約金2ヶ月・2年以内の解約は違約金1ヶ月		
入居諸条件	性別不問 法人可 单身可		
保証会社	必須 初回保証料は、総賃料の50% (1年更新 1万円)		
備考	日比谷線沿線は、CLCへ。まずは、お電話。		

図面と現況が異なる場合は現況が優先となります。

間取りの「S」はサービスルーム(納戸)です。

情報更新日2024年12月1日

No.np0000108597

お問合せ先



東京都知事(5)第83270号

(公社)全日本不動産協会会員, (公社)首都圏不動産公正取引協議会加盟

株式会社CLCコーポレーション 日暮里店

東京都荒川区東日暮里6丁目60-6 アビス日暮里1F

TEL:03-3801-3526

FAX:03-3801-3527

E-mail: nippori@clcnet.jp

URL: https://clcnetwork.co.jp/shop_nippori.html



携帯サイトから物件詳細を閲覧できます!

取引態様	手数料負担の割合	貸主	借主
仲介	手数料配分の割合	元付	客付