

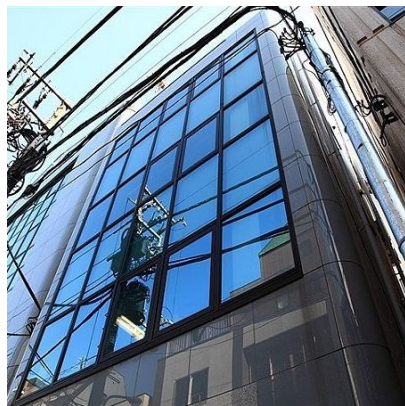
# FOR RENT

賃料	管理費等
160,000円	10,000円

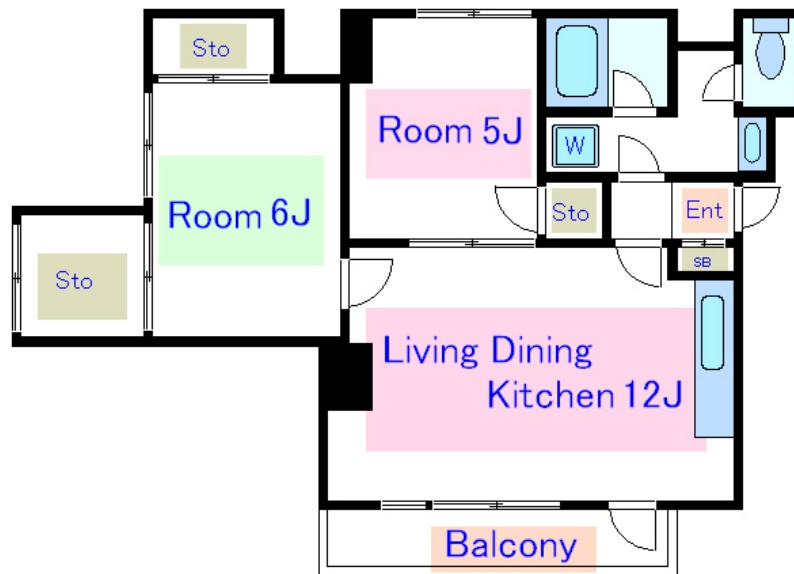
## お問い合わせは地域密着のCLCコーポレーション

2F以上,角住戸,玄関ホール,陽当たり良好,駅まで平坦,駅前

【外観】



【間取り図】



間取り	2LDK		
敷金	1ヶ月	礼金	1ヶ月
敷引/償却金	- 無	保証金	無
物件種別	マンション		
建物名・部屋番号	OAKビル		
物件所在地	東京都荒川区東日暮里5丁目34-1		
交通	山手線 日暮里駅 徒歩5分 山手線 西日暮里駅 徒歩11分		
間取詳細	洋室(5畳) 和室(6畳) LDK(12畳)		
構造・規模	鉄骨鉄筋コンクリート 9階建 6階		
専有面積	59.4㎡	向き	東
築年月	1992年2月下旬	契約期間	2年
損害保険	有	入居時期	相談
駐車場	無 駐輪場		
設備	エアコン,ガスキッチン,ガスコンロ,クローゼット,シャワー,シャワー付洗面台,シューズボックス,トイレ		
その他費用			
入居諸条件	性別不問 二人可 法人可		
保証会社	可 初回保証料、総賃料50% (更新時1万円/毎年)		
備考	お問い合わせは地域密着のCLCコーポレーション日暮里支店へどうぞ。エリアも幅広く提案させていただきます。		

図面と現況が異なる場合は現況が優先となります。

間取りの「S」はサービスルーム(納戸)です。

情報更新日2025年1月22日

No.np0000108627

お問合せ先



東京都知事(5)第83270号

(公社)全日本不動産協会会員,(公社)首都圏不動産公正取引協議会加盟

### 株式会社CLCコーポレーション 日暮里店

東京都荒川区東日暮里6丁目60-6アビス日暮里1F

TEL:03-3801-3526

FAX:03-3801-3527

E-mail: nippori@clcnet.jp

URL: https://clcnetwork.co.jp/shop\_nippori.html



携帯サイトから物件詳細を閲覧できます!

取引態様	手数料負担の割合	貸主	借主
仲介	手数料配分の割合	元付	客付