

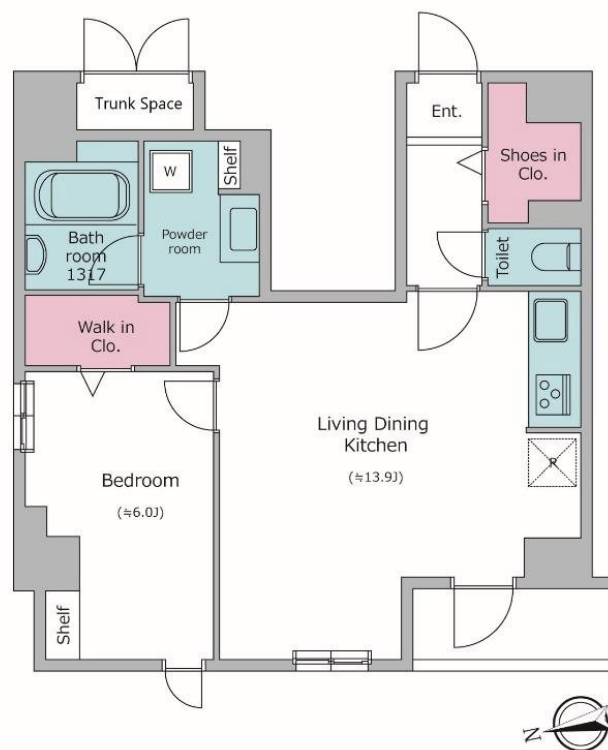
賃料	管理費等
235,000円	15,000円

2F以上, 2面採光, オートロック, 角住戸, 最上階, 上階無し, 防犯カメラ

【外観】



【間取り図】



図面と現況が異なる場合は現況が優先となります。

間取りの「S」はサービスルーム(納戸)です。

間取り	1LDK		
敷金	無	礼金	無
敷引/償却金	-	保証金	-
物件種別	マンション		
建物名・部屋番号	ドゥーエ日暮里		
物件所在地	東京都荒川区東日暮里6丁目5-14		
交通	山手線 日暮里駅 徒歩10分 東京メトロ千代田線 西日暮里駅 徒歩12分		
間取詳細			
構造・規模	鉄筋コンクリート 9階建 9階		
専有面積	51.18㎡	向き	
築年月	2024年12月	契約期間	2年
損害保険	有	入居時期	2025年1月中旬予定
駐車場			
設備	3口以上コンロ, TVインターホン, ウォークインクローゼット, エアコン, カウンターキッチン, ガスコンロ		
その他費用	[一時金] 退去クリーニング費: 71,500円		
入居諸条件	ペット可		
保証会社	必須 初回契約時: 50%、更新時: 1万/年		
備考	お部屋探しはCLCコーポレーションへ! お電話、メールでのお問い合わせをお待ちしております!		

情報更新日2024年12月25日

No.np0000108641

お問合せ先



東京都知事(5)第83270号

(公社)全日本不動産協会会員, (公社)首都圏不動産公正取引協議会加盟

株式会社CLCコーポレーション 日暮里店

東京都荒川区東日暮里6丁目60-6 アビス日暮里1F

TEL:03-3801-3526

FAX:03-3801-3527

E-mail: nippori@clcnet.jp

URL: https://clcnetwork.co.jp/shop_nippori.html



携帯サイトから物件詳細を閲覧できます!

取引態様	手数料負担の割合	貸主	借主
仲介	手数料配分の割合	元付	客付