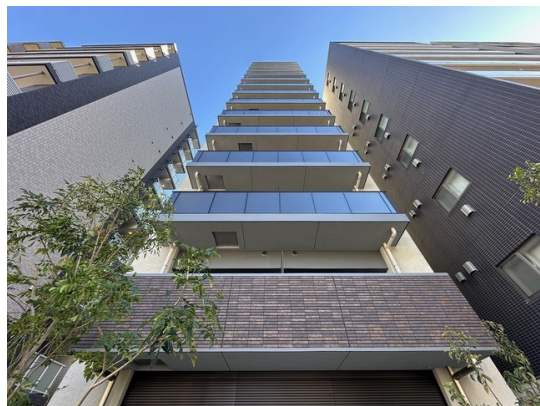


賃料	管理費等
157,000円	15,000円

2F以上, 2面採光, オートロック, セキュリティ有り, 角住戸, メールボックス

【外観】



【間取り図】



図面と現況が異なる場合は現況が優先となります。

間取りの「S」はサービスルーム(納戸)です。

間取り	1LDK		
敷金	1ヶ月	礼金	無
敷引/償却金	-	保証金	-
物件種別	マンション		
建物名・部屋番号	アーパネックス駒込		
物件所在地	東京都豊島区駒込 2丁目7-11		
交通	山手線 駒込駅 徒歩5分 京浜東北線 上中里駅 徒歩14分		
間取詳細	LDK(8.5畳) 洋室(3.7畳)		
構造・規模	鉄筋コンクリート 14階建 10階		
専有面積	30.22㎡	向き	
築年月	2025年1月	契約期間	2年
損害保険	有	入居時期	2025年2月上旬
駐車場			
設備	2口コンロ, TVインターホン, エアコン, クローゼット, クローゼット2ヶ所, システムキッチン, シャワー		
その他費用	[一時金] 室内清掃費用: 41,800円		
入居諸条件			
保証会社	必須 保証会社利用料初回保証委託料 月額賃料等の50%、2年目以降: 10,000円/年		
備考	CLCコーポレーションの新生活にオススメのお部屋です! まずはお気軽にメール・お電話でお問合わせください!		

情報更新日2024年12月25日

No.np0000108643



東京都知事(5)第83270号  
 (公社)全日本不動産協会会員, (公社)首都圏不動産公正取引協議会加盟  
**株式会社CLCコーポレーション 日暮里店**  
 東京都荒川区東日暮里6丁目60-6 アビス日暮里1F  
 TEL:03-3801-3526 FAX:03-3801-3527  
 E-mail: nippori@clcnet.jp  
 URL: https://clcnetwork.co.jp/shop\_nippori.html



携帯サイトから物件詳細を閲覧できます!

取引態様	手数料負担の割合	貸主	借主
仲介	手数料配分の割合	元付	客付