

FOR RENT

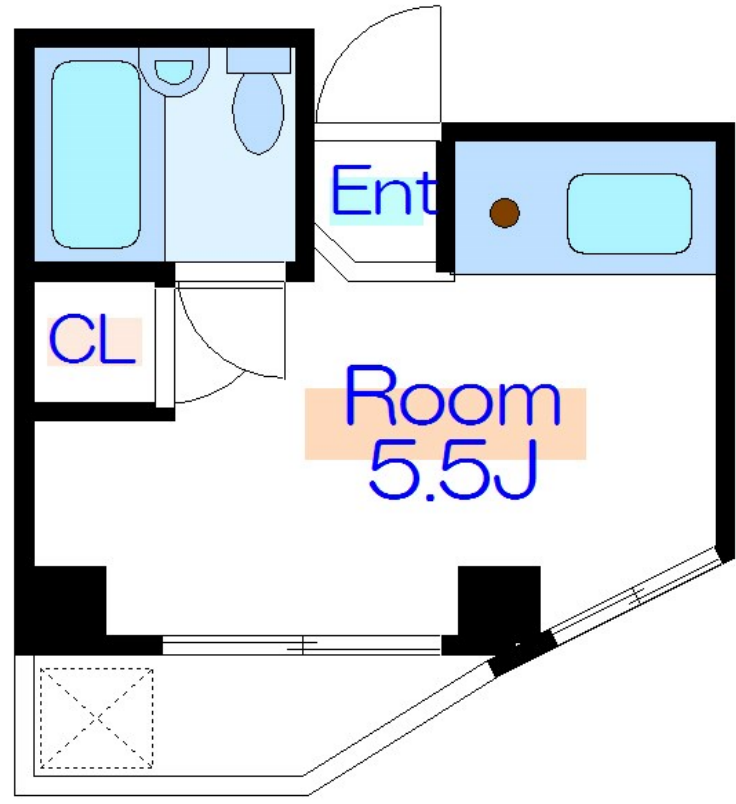
賃料	管理費等
58,000円	0円

2 F 以上,角住戸,閑静な住宅街

【外観】



【間取り図】



間取り	1R		
敷金	1ヶ月	礼金	1ヶ月
敷引/償却金	-	保証金	-
物件種別	マンション		
建物名・部屋番号	ブチメゾン		
物件所在地	東京都北区中里1丁目29-8		
交通	山手線 駒込駅 徒歩5分 都営三田線 巣鴨駅 徒歩15分		
間取詳細	洋室(5畳)		
構造・規模	鉄骨 3階建 3階		
専有面積	12㎡	向き	南西
築年月	1991年11月	契約期間	2年
損害保険	有	入居時期	即時
駐車場			
設備	エアコン,ガス給湯,クローゼット,シャワー,トイレ有,バス有,フローリング,室外洗濯機置場,収納有,		
その他費用			
入居諸条件	ペット不可 事務所不可 楽器等の使用不可 法人可		
保証会社	必須 総賃料の50%		
備考	CLCコーポレーション王子店の新生活にオススメのお部屋です！クレジットカード決済もご相談可能です！		

図面と現況が異なる場合は現況が優先となります。

間取りの「S」はサービスルーム(納戸)です。

情報更新日2025年1月10日

No.np0000108684



東京都知事(5)第83270号
 (公社)全日本不動産協会会員, (公社)首都圏不動産公正取引協議会加盟
株式会社CLCコーポレーション 日暮里店
 東京都荒川区東日暮里6丁目60-6アビス日暮里1F
 TEL:03-3801-3526 FAX:03-3801-3527
 E-mail: nippori@clcnet.jp
 URL: https://clcnetwork.co.jp/shop_nippori.html



携帯サイトから物件詳細を閲覧できます！

取引態様	手数料負担の割合	貸主	借主
仲介	手数料配分の割合	元付	客付