

FOR RENT

賃料	管理費等
105,000円	5,000円

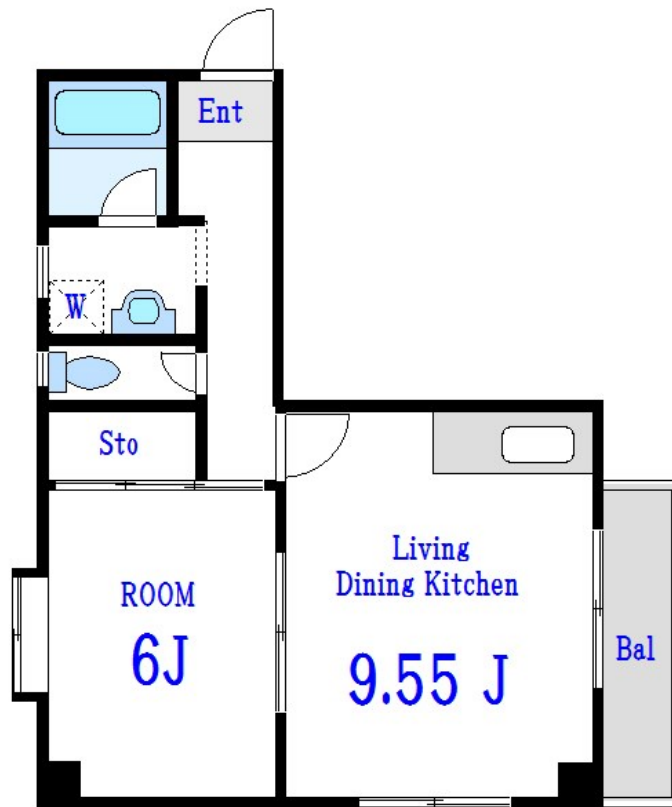
お客様がご納得頂けるお部屋探しをサポートをさ

2 F 以上,角住戸,通風良好,陽当たり良好,閑静な住宅街,メールボックス,平置駐車場

【外観】



【間取り図】



図面と現況が異なる場合は現況が優先となります。

間取りの「S」はサービスルーム(納戸)です。

間取り	1LDK		
敷金	1ヶ月	礼金	無
敷引/償却金	-	保証金	-
物件種別	マンション		
建物名・部屋番号	メゾン荒川		
物件所在地	東京都荒川区荒川3丁目74-6		
交通	山手線 西日暮里駅 徒歩15分 東京メトロ千代田線 町屋駅 徒歩9分		
間取詳細	洋室(6畳) LDK(9.55畳)		
構造・規模	鉄筋コンクリート 10階建 4階		
専有面積	43.64㎡	向き	
築年月	1982年1月上旬	契約期間	2年
損害保険	有	入居時期	即時
駐車場	駐輪場 バイク置き場		
設備	24時間換気システム, 3点給湯, インターホン, エアコン, ガスキッチン, ガス給湯, クローゼット, シャワ		
その他費用	[一時金] 錠前交換費用: 13,200円 [月次費用] 自転車駐輪代: 1,100円		
入居諸条件	ペット可 楽器等の使用不可 性別不問 二人可		
保証会社	必須 初回保証料/月額賃料等合計の100%~50%、年間保証料/1万円~月額賃料等合計の1ヶ月		
備考			

情報更新日2024年12月26日

No.np0000108696

お問合せ先



東京都知事(5)第83270号

(公社)全日本不動産協会会員, (公社)首都圏不動産公正取引協議会加盟

株式会社CLCコーポレーション 日暮里店

東京都荒川区東日暮里6丁目60-6 アビス日暮里1F

TEL:03-3801-3526

FAX:03-3801-3527

E-mail: nippori@clcnet.jp

URL: https://clcnetwork.co.jp/shop_nippori.html



携帯サイトから物件詳細を閲覧できます!

取引態様	手数料負担の割合	貸主	借主
仲介	手数料配分の割合	元付	客付