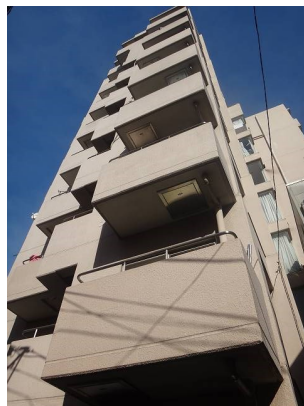


# FOR RENT

賃料	管理費等
87,000円	8,000円

2F以上, 2面採光, セキュリティ有り, 角住戸, 高層階, 防犯カメラ, メールボックス

【外観】



【間取り図】



間取り	1DK		
敷金	1ヶ月	礼金	1ヶ月
敷引/償却金	-	保証金	-
物件種別	マンション		
建物名・部屋番号	ツインドエルひぐらし		
物件所在地	東京都荒川区西日暮里5丁目27-9		
交通	山手線 西日暮里駅 徒歩3分 山手線 日暮里駅 徒歩9分		
間取詳細	DK(9畳) 和室(6畳)		
構造・規模	鉄骨鉄筋コンクリート 9階建 6階		
専有面積	32.8㎡	向き	南東
築年月	1983年1月1日	契約期間	2年
損害保険	有	入居時期	2025年2月中旬予定
駐車場	駐輪場		
設備	2口コンロ, TVインターホン, インターホン, エアコン, ガスキッチン, ガスコンロ設置可, ガス給湯, シュ		
その他費用			
入居諸条件	性別不問 二人可 法人可 单身可		
保証会社	必須 初回保証料: 総賃料の50%、年間保証料1万円		
備考			

図面と現況が異なる場合は現況が優先となります。

間取りの「S」はサービスルーム(納戸)です。

情報更新日2025年1月21日

No.np0000108697



東京都知事(5)第83270号  
(公社)全日本不動産協会会員, (公社)首都圏不動産公正取引協議会加盟  
**株式会社CLCコーポレーション 日暮里店**  
東京都荒川区東日暮里6丁目60-6アビス日暮里1F  
TEL:03-3801-3526 FAX:03-3801-3527  
E-mail: nippori@clcnet.jp  
URL: https://clcnetwork.co.jp/shop\_nippori.html



携帯サイトから物件詳細を閲覧できます!

取引態様	手数料負担の割合	貸主	借主
仲介	手数料配分の割合	元付	客付