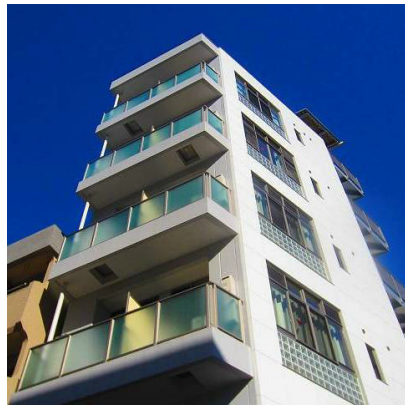


FOR RENT

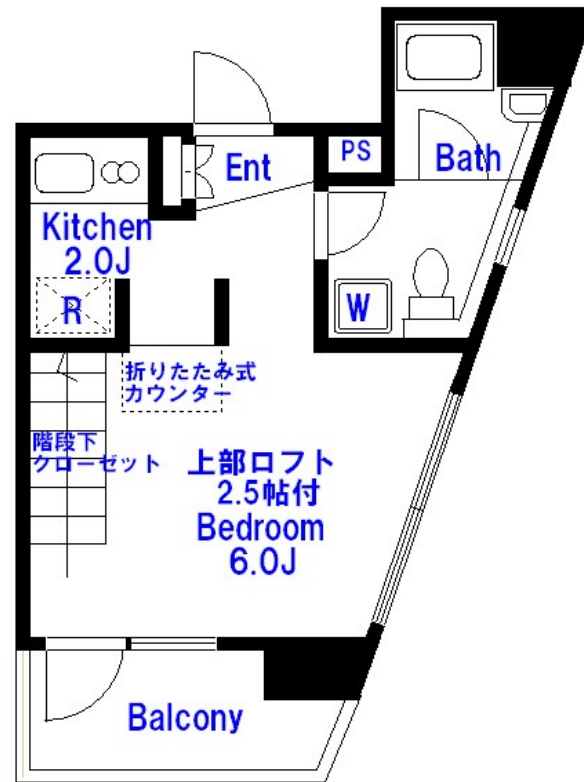
賃料	管理費等
81,000円	9,000円

1フロア2住戸, 2F以上, オートロック, ダブルロック, ディンプルキー, 角住戸, 上階無し, 陽当たり良好, デザイナーズ, 駅まで平坦, メールボックス

【外観】



【間取り図】



間取り	1K		
敷金	1ヶ月	礼金	1ヶ月
敷引/償却金	-	保証金	-
物件種別	マンション		
建物名・部屋番号	アビタシオン西日暮里		
物件所在地	東京都荒川区西日暮里5丁目10-8		
交通	山手線 西日暮里駅 徒歩3分 山手線 日暮里駅 徒歩7分		
間取詳細	洋室(6畳) K(2畳) ロフト(3.2畳)		
構造・規模	鉄骨 6階建 6階		
専有面積	20.51㎡	向き	南
築年月	2011年2月	契約期間	2年
損害保険	有	入居時期	2025年2月中旬
駐車場	駐輪場		
設備	2口コンロ, B S, C A T V, C S, I H キッキングヒーター, T V インターホン, インターネット専用線配線		
その他費用	[一時金] 室内消毒料: 19,800円 安心サポート: 16,500円		
入居諸条件	事務所相談 性別不問 法人可 単身可		
保証会社	可 初回保証料、総賃料50% (更新時1万円/毎年)		
備考	お問合せはCLCコーポレーション日暮里支店へどうぞ。お家賃や初期費用の交渉、その他ご相談はお気軽にお申し付け下さい。		

図面と現況が異なる場合は現況が優先となります。

間取りの「S」はサービスルーム(納戸)です。

情報更新日2024年12月25日

No.np0000108716



東京都知事(5)第83270号
(公社)全日本不動産協会会員, (公社)首都圏不動産公正取引協議会加盟
株式会社CLCコーポレーション 日暮里店
東京都荒川区東日暮里6丁目60-6 アビス日暮里1F
TEL:03-3801-3526 FAX:03-3801-3527
E-mail: nippori@clcnet.jp
URL: https://clcnetwork.co.jp/shop_nippori.html



携帯サイトから物件詳細を閲覧できます!

取引態様	手数料負担の割合	貸主	借主
仲介	手数料配分の割合	元付	客付