

FOR RENT

| | |
|----------|---------|
| 賃料 | 管理費等 |
| 182,000円 | 10,000円 |

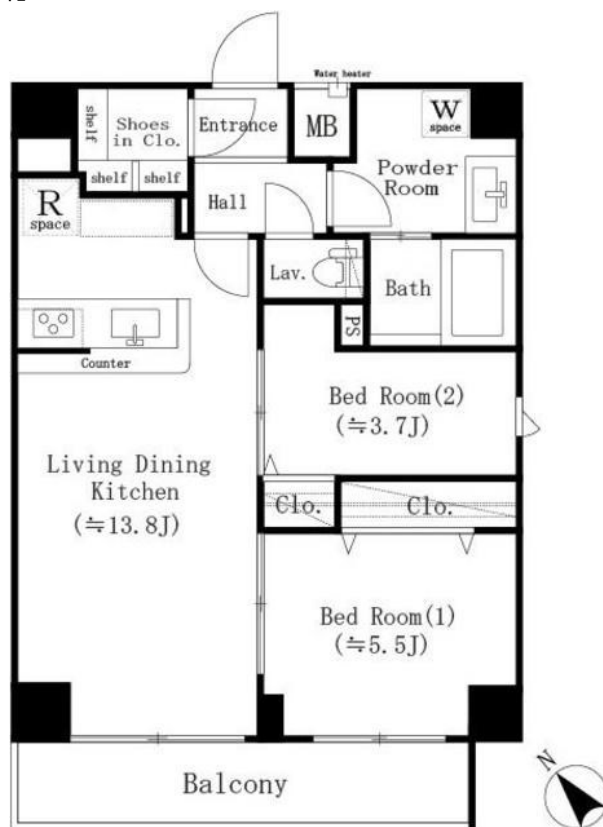
お部屋探しならCLCコーポレーションへ

2F以上,オートロック,モニタ付オートロック,角住戸,玄関ホール,通風良好,東南角住戸,防犯カメラ,メールボックス

【外観】



【間取り図】



図面と現況が異なる場合は現況が優先となります。

間取りの「S」はサービスルーム(納戸)です。

| | | | |
|----------|---|------|-------------|
| 間取り | 2LDK | | |
| 敷金 | 1ヶ月 | 礼金 | 1.5ヶ月 |
| 敷引/償却金 | - | 保証金 | - |
| 物件種別 | マンション | | |
| 建物名・部屋番号 | MAISON.O. | | |
| 物件所在地 | 東京都荒川区南千住1丁目59-24 | | |
| 交通 | 東京メトロ日比谷線 三ノ輪駅 徒歩8分 東京メトロ日比谷線 南千住駅 徒歩8分 | | |
| 間取詳細 | 洋室(5.5畳) 洋室(3.7畳) LDK(13.8畳) | | |
| 構造・規模 | 鉄筋コンクリート 6階建 5階 | | |
| 専有面積 | 53.8㎡ | 向き | 南西 |
| 築年月 | 2022年9月 | 契約期間 | 2年 |
| 損害保険 | 有 | 入居時期 | 2025年2月下旬予定 |
| 駐車場 | 駐輪場 | | |
| 設備 | 3口以上コンロ, 3点給湯, B S, C S, TVインターホン, エアコン, カウンターキッチン, ガスキッチン, | | |
| その他費用 | [一時金] 退去時清掃費用: 71,016円 鍵交換費用: 22,000円 [月次費用] 口座振替手数料: 110円 | | |
| 入居諸条件 | ペット不可 事務所不可 楽器等の使用不可 二人可 | | |
| 保証会社 | 必須 月額賃料等の50%、2年目以降: 9,600円/年 | | |
| 備考 | 新築 2LDK ワークスペース・収納としても利用可能 | | |

情報更新日2024年12月25日

No.np0000108743

お問合せ先



東京都知事(5)第83270号

(公社)全日本不動産協会会員, (公社)首都圏不動産公正取引協議会加盟

株式会社CLCコーポレーション 日暮里店

東京都荒川区東日暮里6丁目60-6 アビス日暮里1F

TEL:03-3801-3526

FAX:03-3801-3527

E-mail: nippori@clcnet.jp

URL: https://clcnetwork.co.jp/shop_nippori.html



携帯サイトから物件詳細を閲覧できます!

| | | | |
|------|----------|----|----|
| 取引態様 | 手数料負担の割合 | 貸主 | 借主 |
| 仲介 | 手数料配分の割合 | 元付 | 客付 |