

# FOR RENT

賃料	管理費等
74,000円	3,000円

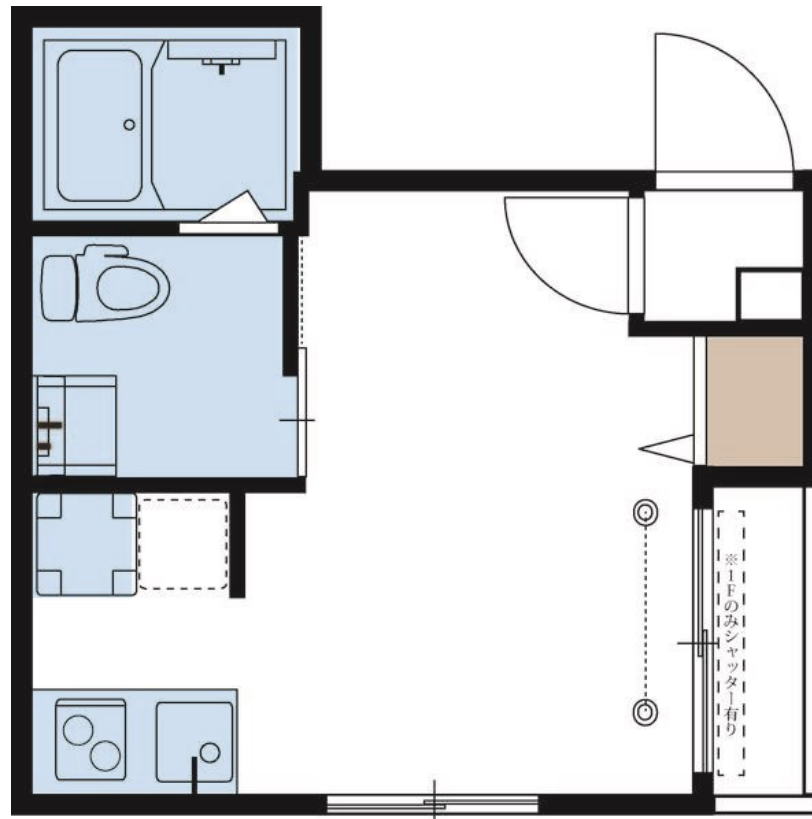
## お部屋探しはCLCコーポレーションへどうぞ。気

1フロア2住戸, 2F以上, 2面採光, 3方角住戸, オートロック, ディンプルキー, 角住戸, 最上階, 上階無し, 陽当たり良好, デザイナーズ, 駅まで平坦, メールボックス

【外観】



【間取り図】



図面と現況が異なる場合は現況が優先となります。

間取りの「S」はサービスルーム(納戸)です。

間取り	1R		
敷金	無	礼金	1ヶ月
敷引/償却金	-	保証金	-
物件種別	マンション		
建物名・部屋番号	レジディス東日暮里		
物件所在地	東京都荒川区東日暮里4丁目26-15		
交通	山手線 鶯谷駅 徒歩7分 東京メトロ日比谷線 入谷(東京)駅 徒歩10分		
間取詳細	洋室(7.2畳)		
構造・規模	鉄骨 4階建 3階		
専有面積	18.04㎡	向き	
築年月	2016年11月下旬	契約期間	2年
損害保険	有	入居時期	2025年1月21日
駐車場			
設備	2口コンロ, B S, C S, T Vインターホン, インターネット専用線配線済み, エアコン, ガスコンロ設置済,		
その他費用	[一時金] 鍵交換代: 22,000円 クリーニング費用: 30,800円 [月次費用] 口座振替手数料: 330円		
入居諸条件	性別不問 法人可 单身可		
保証会社	必須 初回保証料、総賃料50%・月額保証料、総賃料の1.1%		
備考	お部屋探しはCLCコーポレーションへどうぞ。気付きにくいお部屋探しのポイントも説明させていただきます。		

情報更新日2024年12月26日

No.np0000108797

お問合せ先



東京都知事(5)第83270号

(公社)全日本不動産協会会員, (公社)首都圏不動産公正取引協議会加盟

### 株式会社CLCコーポレーション 日暮里店

東京都荒川区東日暮里6丁目60-6 アビス日暮里1F

TEL:03-3801-3526

FAX:03-3801-3527

E-mail: nippori@clcnet.jp

URL: [https://clcnetwork.co.jp/shop\\_nippori.html](https://clcnetwork.co.jp/shop_nippori.html)



携帯サイトから物件詳細を閲覧できます!

取引態様	手数料負担の割合	貸主	借主
仲介	手数料配分の割合	元付	客付