

FOR RENT

賃料	管理費等
60,000円	5,000円

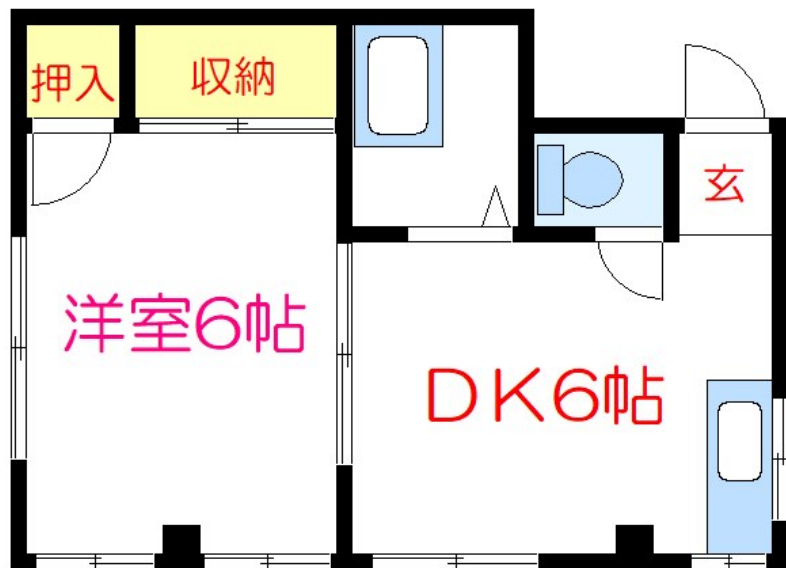
本物件についてのさらに詳しい情報や見学をご希

2 F 以上, 2 面採光, 角住戸, 通風良好, 東南角住戸, 陽当たり良好, 内装リフォーム済, 駅まで平坦, 駅前, メールボックス

【外観】



【間取り図】



間取り	1DK		
敷金	1ヶ月	礼金	1ヶ月
敷引 / 償却金	-	保証金	-
物件種別	マンション		
建物名・部屋番号	大和マンション		
物件所在地	東京都荒川区南千住 5 丁目37-5		
交通	東京メトロ日比谷線 南千住駅 徒歩1分 東京メトロ日比谷線 三ノ輪駅 徒歩9分		
間取詳細	DK(6畳) 和室(6畳)		
構造・規模	鉄筋コンクリート 8階建 5階		
専有面積	27㎡	向き	
築年月	1976年11月	契約期間	2年
損害保険	有	入居時期	2025年1月下旬予定
駐車場	駐輪場		
設備	ガスキッチン, ガスコンロ, ガス給湯, キッチンに窓, シャワー, トイレ有, パス・トイレ別, パス有, 押入,		
その他費用			
入居諸条件	ペット不可 楽器等の使用不可 学生不可 性別不問		
保証会社	必須 初回保証料: 総賃料の50% (更新: 1万円/年)		
備考	本物件についてのさらに詳しい情報や見学をご希望の際は、03-3801-3526までお電話をいただくか、無料のお問い合わせフォームよりメールにて、CLCコーポレーション日暮里店までお気軽にご連絡ください。		

図面と現況が異なる場合は現況が優先となります。

間取りの「S」はサービスルーム(納戸)です。

情報更新日2025年1月10日

No.np0000108815



東京都知事(5)第83270号
(公社)全日本不動産協会会員, (公社)首都圏不動産公正取引協議会加盟
株式会社CLCコーポレーション 日暮里店
東京都荒川区東日暮里 6 丁目60-6アビス日暮里 1 F
TEL:03-3801-3526 FAX:03-3801-3527
E-mail: nippori@clcnet.jp
URL: https://clcnetwork.co.jp/shop_nippori.html



携帯サイトから物件詳細を閲覧できます!

取引態様	手数料負担の割合	貸主	借主
仲介	手数料配分の割合	元付	客付