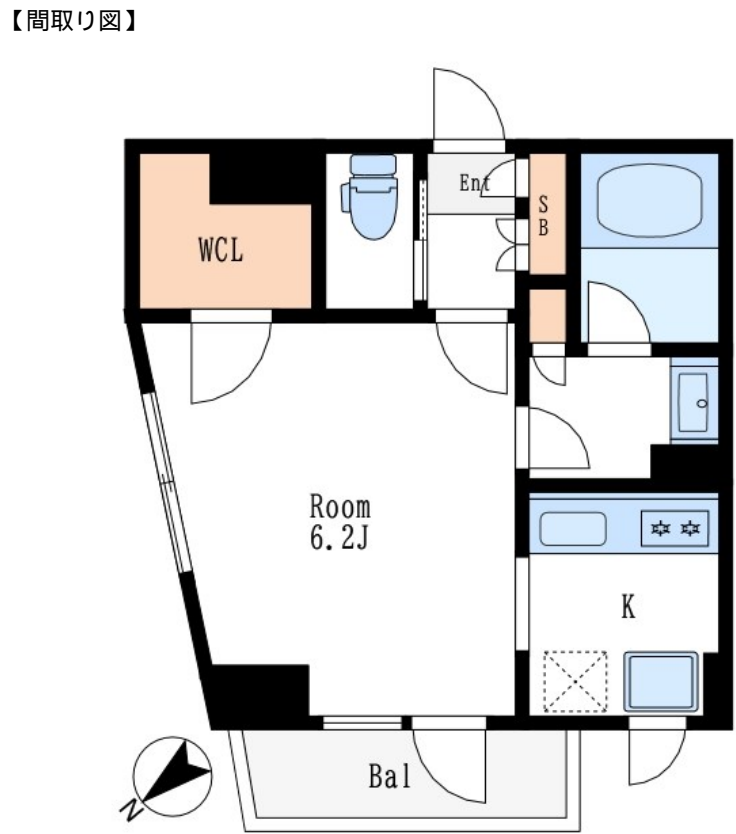


# FOR RENT

賃料	管理費等
90,000円	8,000円

## 分譲賃貸マンション 犬・猫飼育2匹まで相談可能

2F以上,2面採光,オートロック,セキュリティ有り,ダブルロック,ディンプルキー,角住戸,眺望良好,通風良好,陽当たり良好,外壁コンクリート,分譲タイプ,防犯カメラ,管理室,メールボックス



間取り	1K		
敷金	1ヶ月	礼金	1ヶ月
敷引/償却金	-	保証金	-
物件種別	マンション		
建物名・部屋番号	セ・アベレ谷中銀座EAST		
物件所在地	東京都荒川区西日暮里3丁目10-6		
交通	山手線 日暮里駅 徒歩3分 東京メトロ千代田線 西日暮里駅 徒歩8分		
間取詳細	洋室(7.5畳) K(3畳)		
構造・規模	鉄筋コンクリート 5階建 4階		
専有面積	25.13㎡	向き	
築年月	2008年2月	契約期間	2年
損害保険	有	入居時期	相談
駐車場	駐輪場		
設備	2口コンロ,3点給湯,TVインターホン,ウォークインクローゼット,エアコン,ガスキッチン,ガスコンロ		
その他費用			
入居諸条件	ペット相談 二人可 法人可 ルームシェア相談		
保証会社	必須 初回保証料、総賃料の50%・年間保証料1万円		
備考			

図面と現況が異なる場合は現況が優先となります。

間取りの「S」はサービスルーム(納戸)です。

情報更新日2024年12月27日

No.np0000108832



東京都知事(5)第83270号  
(公社)全日本不動産協会会員,(公社)首都圏不動産公正取引協議会加盟  
**株式会社CLCコーポレーション 日暮里店**  
東京都荒川区東日暮里6丁目60-6 アビス日暮里1F  
TEL:03-3801-3526 FAX:03-3801-3527  
E-mail:nippori@clcnet.jp  
URL:https://clcnetwork.co.jp/shop\_nippori.html



携帯サイトから物件詳細を閲覧できます!

取引態様	手数料負担の割合	貸主	0%	借主	100%
仲介	手数料配分の割合	元付	0%	客付	100%