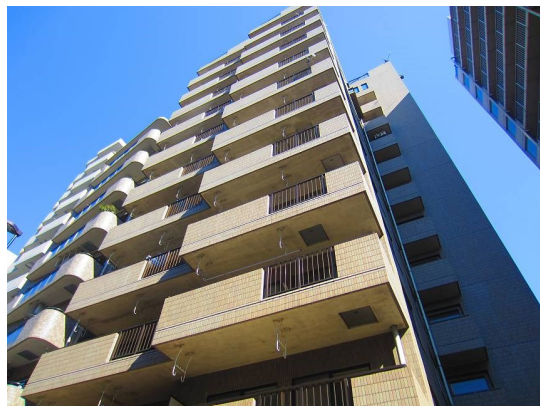


FOR RENT

賃料	管理費等
132,000円	0円

1フロア2住戸, 2F以上, 2面バルコニー, オートロック, セキュリティ有り, 角住戸, 玄関ホール, 振り分け, 眺望良好, 通風良好, 陽当たり良好, 外壁タイル張り, 閑静な住宅街, メールボックス

【外観】



【間取り図】



間取り	2LDK		
敷金	1ヶ月	礼金	1ヶ月
敷引/償却金	-	保証金	-
物件種別	マンション		
建物名・部屋番号	ローランB馬場		
物件所在地	東京都荒川区東尾久1丁目31-7		
交通	山手線 西日暮里駅 徒歩10分 日暮里・舎人ライナー 赤土小学校前駅 徒歩4分		
間取詳細	LDK(10畳) 洋室(6畳) 和室(6畳)		
構造・規模	鉄骨鉄筋コンクリート 11階建 5階		
専有面積	49.2㎡	向き	西
築年月	1991年5月	契約期間	2年
損害保険	有	入居時期	2025年3月上旬予定
駐車場	駐輪場		
設備	3口以上コンロ, 3点給湯, TVインターホン, インターホン, エアコン2台, ガスキッチン, ガスコンロ設置		
その他費用			
入居諸条件	学生可 性別不問 二人可 高齢者相談 法人可		
保証会社	必須 初回保証料は、総賃料の50% (1年更新1万円)		
備考	お部屋探しは【CLC】へ、まずはお電話ください。		

図面と現況が異なる場合は現況が優先となります。

間取りの「S」はサービスルーム(納戸)です。

情報更新日2024年12月27日

No.np0000108845



東京都知事(5)第83270号
(公社)全日本不動産協会会員, (公社)首都圏不動産公正取引協議会加盟
株式会社CLCコーポレーション 日暮里店
東京都荒川区東日暮里6丁目60-6 アビス日暮里1F
TEL:03-3801-3526 FAX:03-3801-3527
E-mail: nippori@clcnet.jp
URL: https://clcnetwork.co.jp/shop_nippori.html



携帯サイトから物件詳細を閲覧できます!

取引態様	手数料負担の割合	貸主	借主
仲介	手数料配分の割合	元付	客付