

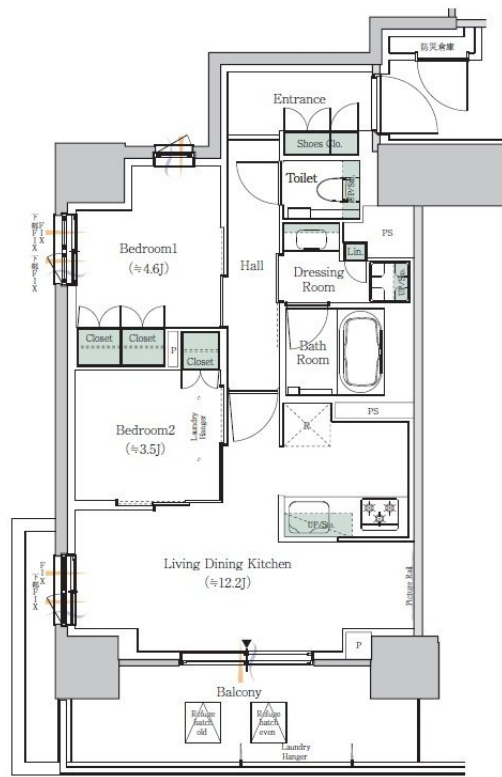
賃料	管理費等
249,000円	18,000円

2 F 以上, 2 面採光, オートロック, 角住戸, 高層階, 防犯カメラ, メールボックス

【外観】



【間取り図】



図面と現況が異なる場合は現況が優先となります。

間取りの「S」はサービスルーム(納戸)です。

間取り	2LDK		
敷金	1ヶ月	礼金	-
敷引/償却金	-	保証金	-
物件種別	マンション		
建物名・部屋番号	ONE ROOF RESIDENCE NISHINIPPORI		
物件所在地	東京都荒川区西日暮里 5 丁目9-12		
交通	日暮里・舎人ライナー 西日暮里駅 徒歩5分 東京メトロ千代田線 西日暮里駅 徒歩5分		
間取詳細			
構造・規模	鉄筋コンクリート 15階建 13階		
専有面積	51.59㎡	向き	
築年月	2024年7月	契約期間	2年
損害保険	有 21,000円 24ヶ月	入居時期	即時
駐車場	有(敷地内) 34000円/月 ~ 駐輪場 バイク置き場		
設備	3口以上コンロ, TVインターホン, エアコン, カウンターキッチン, ガスキッチン, ガスコンロ設置済, キッ		
その他費用			
入居諸条件	ペット可		
保証会社	必須 お問い合わせ下さい。		
備考			

情報更新日2025年1月12日

No.np0000108943



東京都知事(5)第83270号
 (公社)全日本不動産協会会員, (公社)首都圏不動産公正取引協議会加盟
株式会社CLCコーポレーション 日暮里店
 東京都荒川区東日暮里 6 丁目60-6アビス日暮里 1 F
 TEL:03-3801-3526 FAX:03-3801-3527
 E-mail: nippori@clcnet.jp
 URL: https://clcnetwork.co.jp/shop_nippori.html



携帯サイトから物件詳細を閲覧できます!

取引態様	手数料負担の割合	貸主	借主
	手数料配分の割合	元付	客付
仲介			