

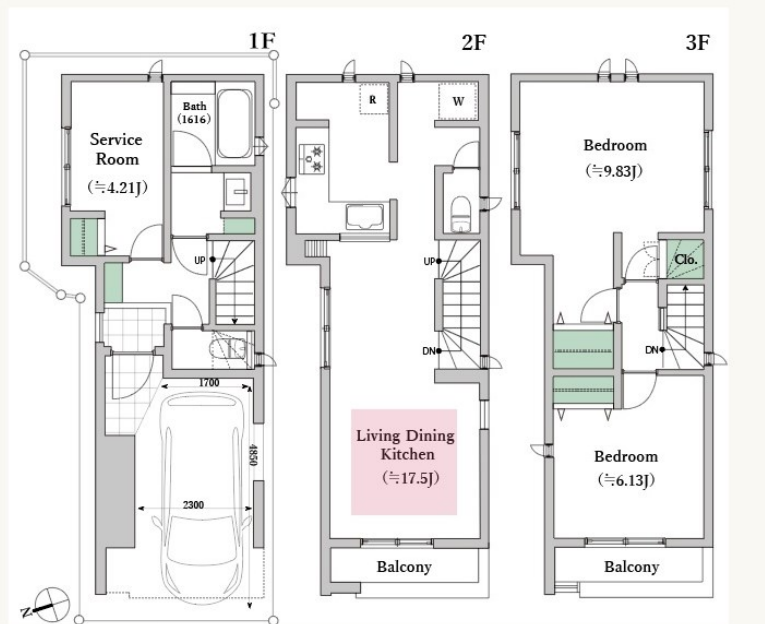
FOR RENT

賃料	管理費等
170,000円	0円

2面採光

【外観】

【間取り図】



間取り	2SLDK		
敷金	1ヶ月	礼金	1ヶ月
敷引/償却金	-	保証金	-
物件種別	戸建		
建物名・部屋番号	荒川1丁目戸建		
物件所在地	東京都荒川区荒川 1丁目8-4		
交通	都電荒川線 荒川区役所前駅 徒歩4分 東京メトロ千代田線 町屋駅 徒歩14分		
間取詳細	洋室(9.8畳) 洋室(6.1畳) LDK(17.5畳) S(4.2畳)		
構造・規模	木造 3階建		
専有面積	91.19㎡	向き	
築年月	2022年3月	契約期間	定期借家契約 4年
損害保険		入居時期	2025年4月中旬予定
駐車場			
設備	3口以上コンロ, TVインターホン, インターホン, エアコン, エアコン 2台, エアコン 3台, エアコン 4台,		
その他費用			
入居諸条件	ペット不可		
保証会社	必須 初回: 総賃料の50%【月額】600円 【年額】10000円		
備考			

図面と現況が異なる場合は現況が優先となります。

間取りの「S」はサービスルーム(納戸)です。

情報更新日2025年1月12日

No.np0000108946



東京都知事(5)第83270号

(公社)全日本不動産協会会員, (公社)首都圏不動産公正取引協議会加盟

株式会社CLCコーポレーション 日暮里店

東京都荒川区東日暮里 6丁目60-6アビス日暮里 1F

TEL:03-3801-3526

FAX:03-3801-3527

E-mail: nippori@clcnet.jp

URL: https://clcnetwork.co.jp/shop_nippori.html



携帯サイトから物件詳細を閲覧できます!

取引態様	手数料負担の割合	貸主	借主
仲介	手数料配分の割合	元付	客付

不動産コード: 65073

物件管理コード: 1122115213330001056282

取引条件の有効期限は情報更新日より30日間となります。