

FOR RENT

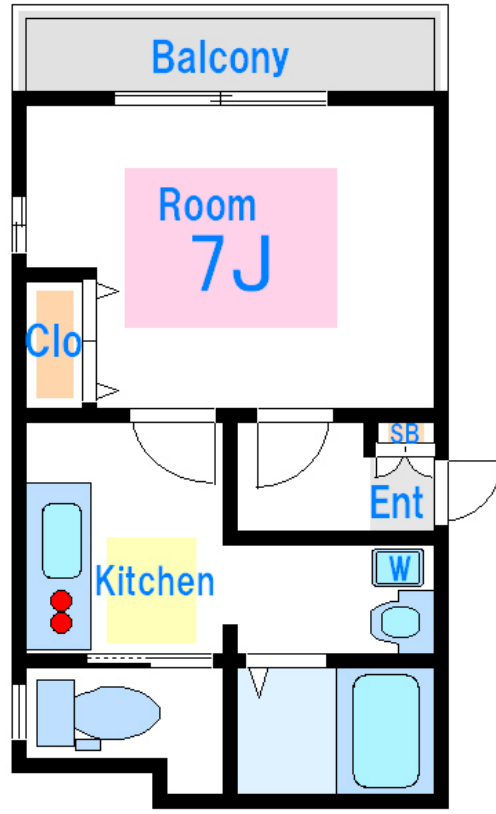
賃料	管理費等
95,000円	6,000円

2F以上, 2面採光, オートロック, 角住戸, 玄関ホール, 南西角住戸, 陽当たり良好, 駅まで平坦, 閑静な住宅街

【外観】



【間取り図】



図面と現況が異なる場合は現況が優先となります。

間取りの「S」はサービスルーム(納戸)です。

間取り	1K		
敷金	1ヶ月	礼金	1ヶ月
敷引/償却金	-	保証金	-
物件種別	マンション		
建物名・部屋番号	ラ・グランドウール		
物件所在地	東京都台東区千束2丁目36-2		
交通	東京メトロ日比谷線 入谷(東京)駅 徒歩6分		
間取詳細	洋室(7畳) K(2.5畳)		
構造・規模	鉄筋コンクリート 4階建 2階		
専有面積	26.52㎡	向き	南
築年月	2004年3月	契約期間	2年
損害保険	有	入居時期	相談
駐車場			
設備	3点給湯, B S, C A T V, インターホン, エアコン, ガスキッチン, システムキッチン, シャワー, シャワー		
その他費用			
入居諸条件			
保証会社	必須 初回保証料は総賃料の50%かかります		
備考	お部屋探しは【CLC上野店】へ、まずはお電話ください。		

情報更新日2025年1月12日

No.np0000108947



東京都知事(5)第83270号
 (公社)全日本不動産協会会員, (公社)首都圏不動産公正取引協議会加盟
株式会社CLCコーポレーション 日暮里店
 東京都荒川区東日暮里6丁目60-6アビス日暮里1F
 TEL:03-3801-3526 FAX:03-3801-3527
 E-mail: nippori@clcnet.jp
 URL: https://clcnetwork.co.jp/shop_nippori.html



携帯サイトから物件詳細を閲覧できます!

取引態様	手数料負担の割合	貸主	借主
仲介	手数料配分の割合	元付	客付