

FOR RENT

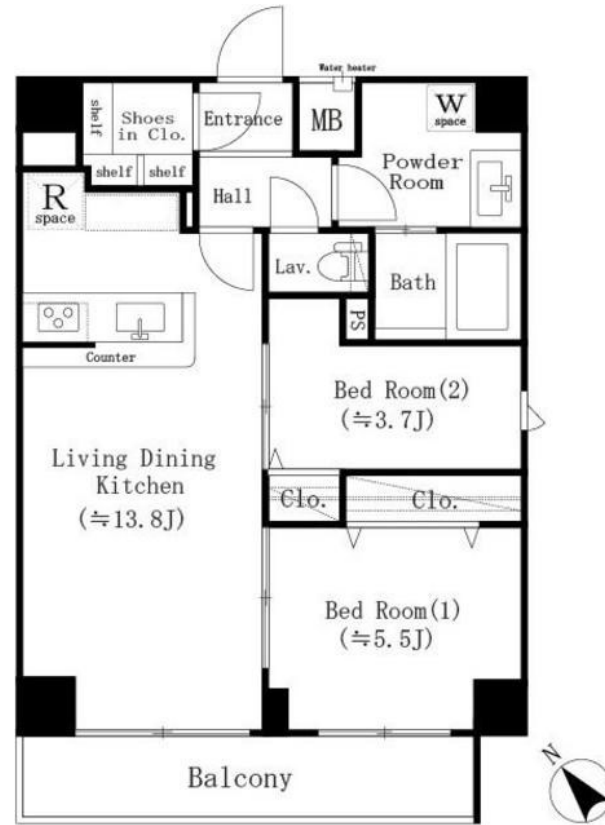
賃料	管理費等
182,000円	10,000円

2F以上,2面採光,オートロック,モニタ付オートロック,ワイドバルコニー,角住戸,玄関ホール,振り分け,通風良好,東南角住戸,南面バルコニー,外壁タイル張り,防犯カメラ,メールボックス

【外観】



【間取り図】



図面と現況が異なる場合は現況が優先となります。

間取りの「S」はサービスルーム(納戸)です。

間取り	2LDK		
敷金	1ヶ月	礼金	1.5ヶ月
敷引/償却金	-	保証金	-
物件種別	マンション		
建物名・部屋番号	MAISON.O.		
物件所在地	東京都荒川区南千住1丁目59-24		
交通	東京メトロ日比谷線 三ノ輪駅 徒歩8分 東京メトロ日比谷線 南千住駅 徒歩8分		
間取詳細	洋室(5.5畳) 洋室(3.7畳) LDK(13.8畳)		
構造・規模	鉄筋コンクリート 6階建 5階		
専有面積	53.8㎡	向き	南西
築年月	2022年9月	契約期間	2年
損害保険	有	入居時期	2025年2月下旬予定
駐車場	駐輪場		
設備	3口以上コンロ,3点給湯,B S,C S,T Vインターホン,インターホン,エアコン,カウンターキッチン,		
その他費用	[一時金] 鍵交換費:22,000円		
入居諸条件	ペット不可 事務所不可 楽器等の使用不可		
保証会社	必須 月額賃料等の50%、2年目以降:9,600円/年		
備考	お部屋探しはCLCコーポレーションへ!お電話、メールでのお問い合わせをお待ちしております!		

情報更新日2025年1月14日

No.np0000108974

お問合せ先



東京都知事(5)第83270号

(公社)全日本不動産協会会員,(公社)首都圏不動産公正取引協議会加盟

株式会社CLCコーポレーション 日暮里店

東京都荒川区東日暮里6丁目60-6アビス日暮里1F

TEL:03-3801-3526

FAX:03-3801-3527

E-mail:nippori@clcnet.jp

URL:https://clcnetwork.co.jp/shop_nippori.html



携帯サイトから物件詳細を閲覧できます!

取引態様	手数料負担の割合	貸主	借主
仲介	手数料配分の割合	元付	客付