

FOR RENT

賃料	管理費等
190,000円	10,000円

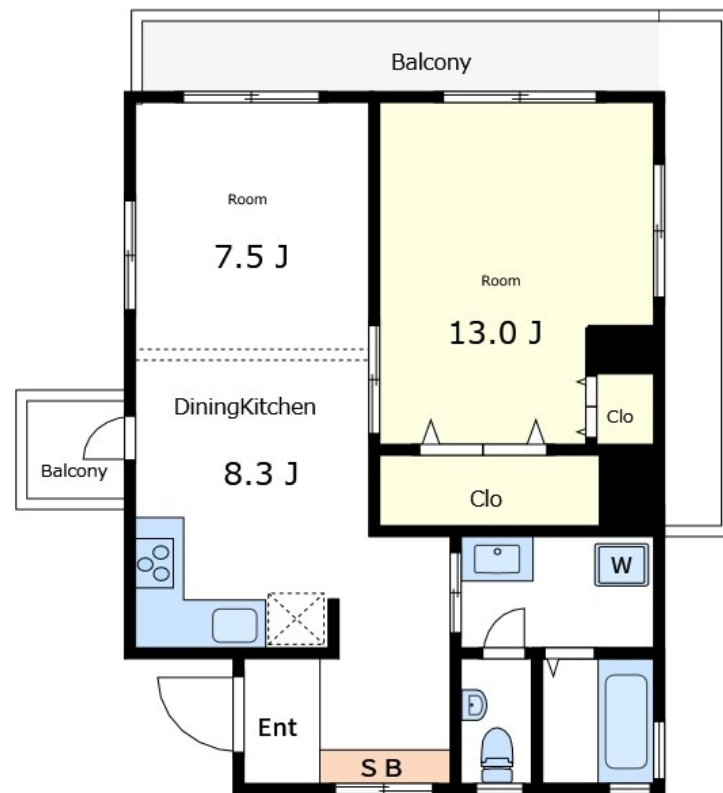
お問合せはCLCコーポレーション日暮里支店へ

1フロア1住戸, 2F以上, 2面採光, 3面採光, セキュリティ有り, 角住戸, 最上階, 上階無し, メールボックス

【外観】



【間取り図】



図面と現況が異なる場合は現況が優先となります。

間取りの「S」はサービスルーム(納戸)です。

間取り	2DK		
敷金	1ヶ月	礼金	1ヶ月
敷引/償却金	-	保証金	-
物件種別	マンション		
建物名・部屋番号	齋藤ビル		
物件所在地	東京都台東区谷中7丁目18-17		
交通	山手線 日暮里駅 徒歩2分 東京メトロ千代田線 千駄木駅 徒歩8分		
間取詳細			
構造・規模	鉄骨 5階建 5階		
専有面積	68㎡	向き	
築年月	1987年7月1日	契約期間	2年
損害保険	有	入居時期	2025年2月下旬予定
駐車場			
設備	2口コンロ, 3口以上コンロ, 3点給湯, B S, L字型キッチン, TVインターホン, インターホン, エアコン		
その他費用			
入居諸条件	ペット不可 二人可 法人可 単身可		
保証会社	必須 初回保証料は、総賃料の50%(1年更新1万円)		
備考	お問合せはCLCコーポレーション日暮里支店へどうぞ。お家賃や初期費用の交渉、その他ご相談はお気軽にお申し付け下さい。		

情報更新日2025年1月18日

No.np0000109005

お問合せ先



東京都知事(5)第83270号

(公社)全日本不動産協会会員, (公社)首都圏不動産公正取引協議会加盟

株式会社CLCコーポレーション 日暮里店

東京都荒川区東日暮里6丁目60-6アビス日暮里1F

TEL:03-3801-3526

FAX:03-3801-3527

E-mail: nippori@clcnet.jp

URL: https://clcnetwork.co.jp/shop_nippori.html



携帯サイトから物件詳細を閲覧できます!

取引態様	手数料負担の割合	貸主	0%	借主	100%
仲介	手数料配分の割合	元付	0%	客付	100%