

FOR RENT

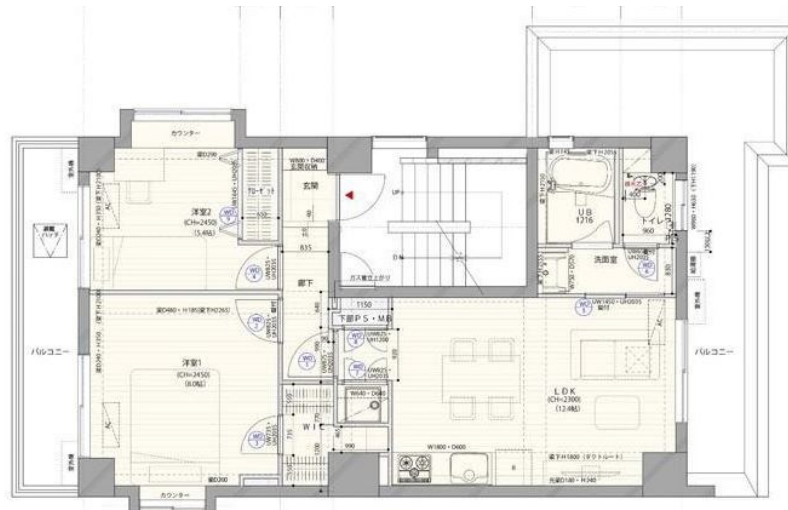
賃料	管理費等
153,000円	5,000円

1フロア2住戸, 2F以上, 大規模リニューアル済み, 壁紙張替済, リノベーション, 駅前, 外壁タイル張り, メールボックス

【外観】



【間取り図】



間取り	2LDK		
敷金	1ヶ月	礼金	無
敷引/償却金	-	保証金	-
物件種別	マンション		
建物名・部屋番号	ピラカミムラB棟		
物件所在地	東京都北区田端6丁目3-18		
交通	京浜東北線 田端(東京)駅 徒歩3分 山手線 西日暮里駅 徒歩15分		
間取詳細			
構造・規模	鉄筋コンクリート 6階建 4階		
専有面積	58.32㎡	向き	
築年月	1979年9月	契約期間	定期借家契約 2年
損害保険	有	入居時期	2025年2月上旬予定
駐車場			
設備	3口以上コンロ, 3点給湯, TVインターホン, エアコン, ガスキッチン, ガスレンジ付, ガス給湯, クローゼ		
その他費用			
入居諸条件	ペット相談 事務所相談		
保証会社	必須 賃料総額の50% 月次保証料1%		
備考	お問合せはCLCコーポレーションへ!お家賃や初期費用の相談、クレジットカード決済、周辺環境もご紹介致します。		

図面と現況が異なる場合は現況が優先となります。

間取りの「S」はサービスルーム(納戸)です。

情報更新日2025年1月19日

No.np0000109016

お問合せ先



東京都知事(5)第83270号

(公社)全日本不動産協会会員, (公社)首都圏不動産公正取引協議会加盟

株式会社CLCコーポレーション 日暮里店

東京都荒川区東日暮里6丁目60-6アビス日暮里1F

TEL:03-3801-3526

FAX:03-3801-3527

E-mail: nippori@clcnet.jp

URL: https://clcnetwork.co.jp/shop_nippori.html



携帯サイトから物件詳細を閲覧できます!

取引態様	手数料負担の割合	貸主	借主
仲介	手数料配分の割合	元付	客付