

FOR RENT

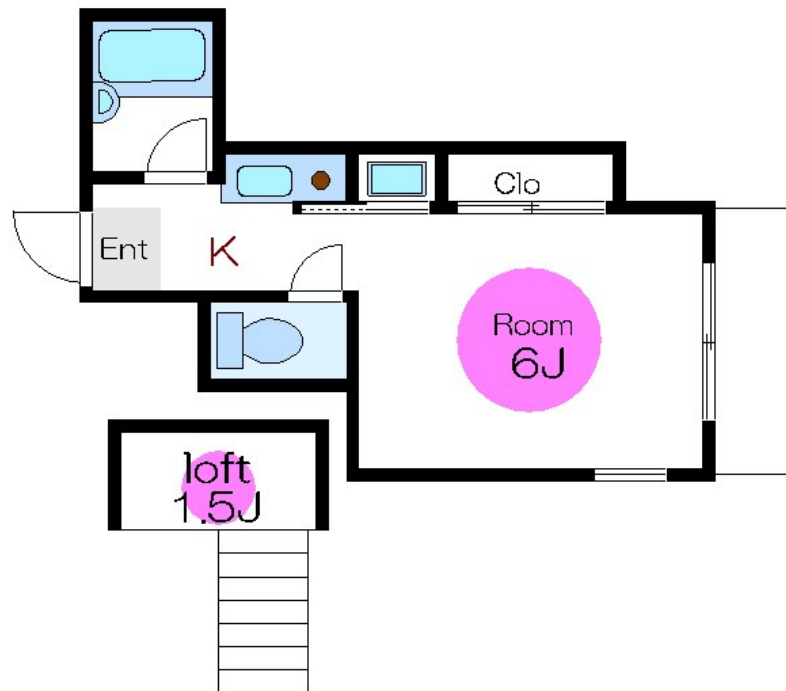
賃料	管理費等
63,000円	2,000円

ロフト,角住戸

【外観】



【間取り図】



間取り	1K		
敷金	無	礼金	無
敷引/償却金	-	保証金	-
物件種別	マンション		
建物名・部屋番号	カーサS		
物件所在地	東京都北区豊島3丁目23-7		
交通	京浜東北線 王子駅 徒歩13分 東京メトロ南北線 王子神谷駅 徒歩16分		
間取詳細	K(2畳) 洋室(6畳)		
構造・規模	鉄骨 4階建 1階		
専有面積	18㎡	向き	
築年月	1997年4月1日	契約期間	2年
損害保険	有	入居時期	相談
駐車場			
設備	インターホン,エアコン,ガスキッチン,ガス給湯,クローゼット,システムキッチン,シューズボックス,ト		
その他費用	[一時金] 退去負担金: 63,000円		
入居諸条件			
保証会社	必須 初回保証委託料として総賃料の50%~がかかります。		
備考	新生活にオススメのお部屋です! まずはお気軽にメール・お電話でお問合わせください!		

図面と現況が異なる場合は現況が優先となります。

間取りの「S」はサービスルーム(納戸)です。

情報更新日2025年1月21日

No.np0000109042

お問合せ先



東京都知事(5)第83270号

(公社)全日本不動産協会会員,(公社)首都圏不動産公正取引協議会加盟

株式会社CLCコーポレーション 日暮里店

東京都荒川区東日暮里6丁目60-6アビス日暮里1F

TEL:03-3801-3526

FAX:03-3801-3527

E-mail: nippori@clcnet.jp

URL: https://clcnetwork.co.jp/shop_nippori.html



携帯サイトから物件詳細を閲覧できます!

取引態様	手数料負担の割合	貸主	借主
仲介	手数料配分の割合	元付	客付