

FOR RENT

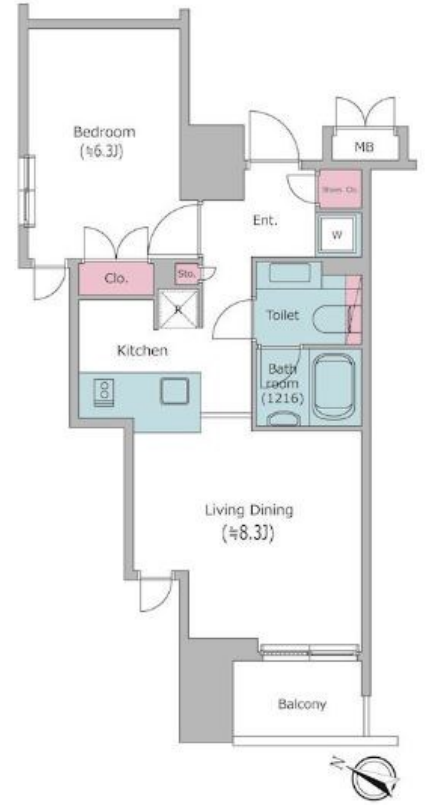
賃料	管理費等
173,000円	15,000円

2F以上,オートロック,セキュリティ有り,角住戸

【外観】



【間取り図】



間取り	1LDK		
敷金	1ヶ月	礼金	1ヶ月
敷引/償却金	-	保証金	-
物件種別	マンション		
建物名・部屋番号	レジディア文京本駒込		
物件所在地	東京都文京区本駒込3丁目29-1		
交通	東京メトロ南北線 本駒込駅 徒歩5分 都営三田線 白山(東京)駅 徒歩11分		
間取詳細	LDK(8.3畳) 洋室(6.3畳)		
構造・規模	鉄筋コンクリート 15階建 4階		
専有面積	41.35㎡	向き	西
築年月	2008年3月	契約期間	2年
損害保険	有	入居時期	相談
駐車場			
設備	2口コンロ,エアコン,カウンターキッチン,ガスキッチン,ガス給湯,グリル,クローゼット,システムキッチン		
その他費用	[一時金] 鍵交換費用: 33,000円 入居者限定会員サービス: 11,000円		
入居諸条件	ペット可		
保証会社	必須 初回保証料、総賃料の50%・年間保証料1万円		
備考			

図面と現況が異なる場合は現況が優先となります。

間取りの「S」はサービスルーム(納戸)です。

情報更新日2025年1月21日

No.np0000109048



東京都知事(5)第83270号
 (公社)全日本不動産協会会員,(公社)首都圏不動産公正取引協議会加盟
株式会社CLCコーポレーション 日暮里店
 東京都荒川区東日暮里6丁目60-6アビス日暮里1F
 TEL:03-3801-3526 FAX:03-3801-3527
 E-mail: nippori@clcnet.jp
 URL: https://clcnetwork.co.jp/shop_nippori.html



携帯サイトから物件詳細を閲覧できます!

取引態様	手数料負担の割合	貸主	借主
仲介	手数料配分の割合	元付	客付