

FOR RENT

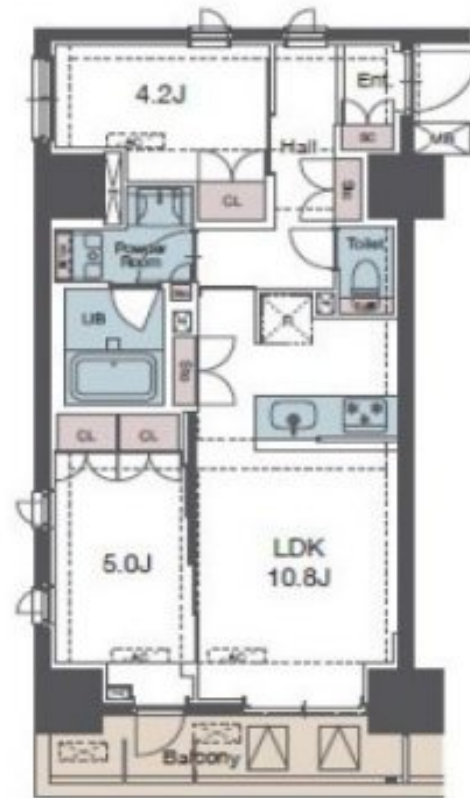
賃料	管理費等
162,000円	10,000円

2F以上, 2面採光, オートロック, モニタ付オートロック, 角住戸, 振り分け, 防犯カメラ, メールボックス

【外観】



【間取り図】



間取り	2LDK		
敷金	無	礼金	1ヶ月
敷引/償却金	-	保証金	-
物件種別	マンション		
建物名・部屋番号	ラグゼナ田端北		
物件所在地	東京都荒川区西尾久2丁目4-14		
交通	高崎線 尾久駅 徒歩16分 都電荒川線 宮ノ前駅 徒歩3分		
間取詳細			
構造・規模	鉄筋コンクリート 12階建 7階		
専有面積	50.25㎡	向き	
築年月	2023年2月	契約期間	2年
損害保険	有 23,000円	入居時期	相談
駐車場	有(敷地内) 22000円/月 ~ 駐輪場 バイク置き場		
設備	3口以上コンロ, B S, C S, T Vインターホン, エアコン, カウンターキッチン, ガスキッチン, ガスコンロ		
その他費用	[一時金] 鍵交換代: 11,000円 [月次費用] 駐輪場: 220円 町会費: 100円		
入居諸条件	ペット相談		
保証会社	必須 初回保証料50% 月額1%		
備考			

図面と現況が異なる場合は現況が優先となります。

間取りの「S」はサービスルーム(納戸)です。

情報更新日2025年1月29日

No.np0000109165

お問合せ先



東京都知事(5)第83270号

(公社)全日本不動産協会会員, (公社)首都圏不動産公正取引協議会加盟

株式会社CLCコーポレーション 日暮里店

東京都荒川区東日暮里6丁目60-6アビス日暮里1F

TEL:03-3801-3526

FAX:03-3801-3527

E-mail: nippori@clcnet.jp

URL: https://clcnetwork.co.jp/shop_nippori.html



携帯サイトから物件詳細を閲覧できます!

取引態様	手数料負担の割合	貸主	借主
仲介	手数料配分の割合	元付	客付