

# FOR RENT

賃料	管理費等
38,000円	2,000円

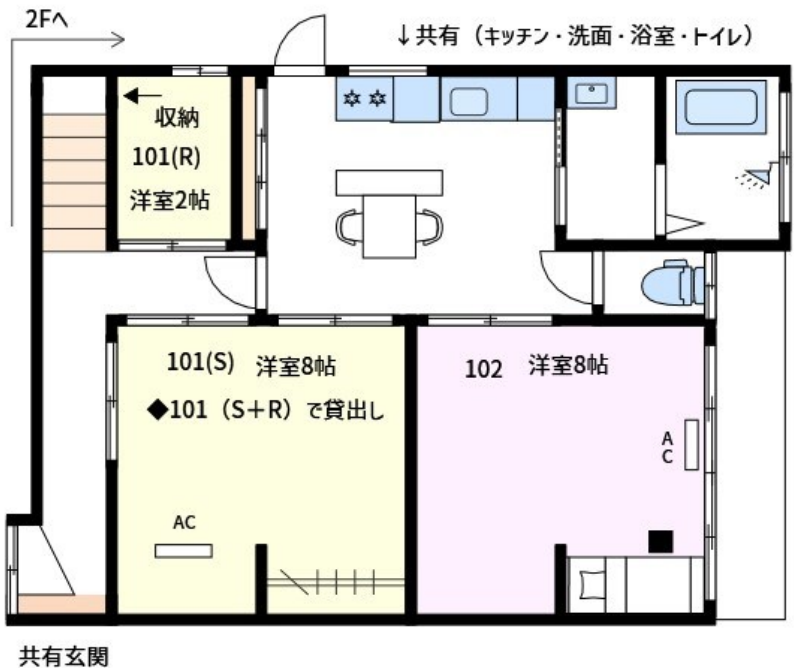
## ご見学は土日限定です（事前予約の上お越しくだ

1フロア2住戸, 2F以上, 角住戸, 最上階, 上階無し, 駅まで平坦, 閑静な住宅街

【外観】



【間取り図】



図面と現況が異なる場合は現況が優先となります。

間取りの「S」はサービスルーム(納戸)です。

間取り	1R		
敷金	無	礼金	無
敷引/償却金	-	保証金	-
物件種別	アパート		
建物名・部屋番号	COZY木村		
物件所在地	東京都荒川区東尾久5丁目37-13		
交通	日暮里・舎人ライナー 熊野前駅 徒歩4分 都電荒川線 宮ノ前駅 徒歩3分		
間取詳細			
構造・規模	木造 2階建 1階		
専有面積	15.48㎡	向き	
築年月	1980年1月上旬	契約期間	2年
損害保険		入居時期	相談
駐車場	駐輪場		
設備	エアコン, ガスコンロ設置済, シューズボックス, テレビ, ネット使用料不要, バス・トイレ別, バス有, フロ		
その他費用	[一時金] クリーニング費用: 20,000円 [備考] 雑費(水道光熱費とwifi代)は実費負担となります。		
入居諸条件	ペット不可 楽器等の使用不可 性別女性限定		
保証会社	必須 初回保証料: 総賃料の50% (更新: 1万円/年) 法人は応相談		
備考	お部屋探しはCLCコーポレーションにお任せください		

情報更新日2025年4月3日

No.np0000109302



東京都知事(5)第83270号  
(公社)全日本不動産協会会員, (公社)首都圏不動産公正取引協議会加盟  
**株式会社CLCコーポレーション 日暮里店**  
東京都荒川区東日暮里6丁目60-6アビス日暮里1F  
TEL:03-3801-3526 FAX:03-3801-3527  
E-mail: nippori@clcnet.jp  
URL: https://clcnetwork.co.jp/shop\_nippori.html



携帯サイトから物件詳細を閲覧できます!

取引態様	手数料負担の割合	貸主	借主
仲介	手数料配分の割合	元付	客付