

FOR RENT

賃料	管理費等
100,000円	8,000円

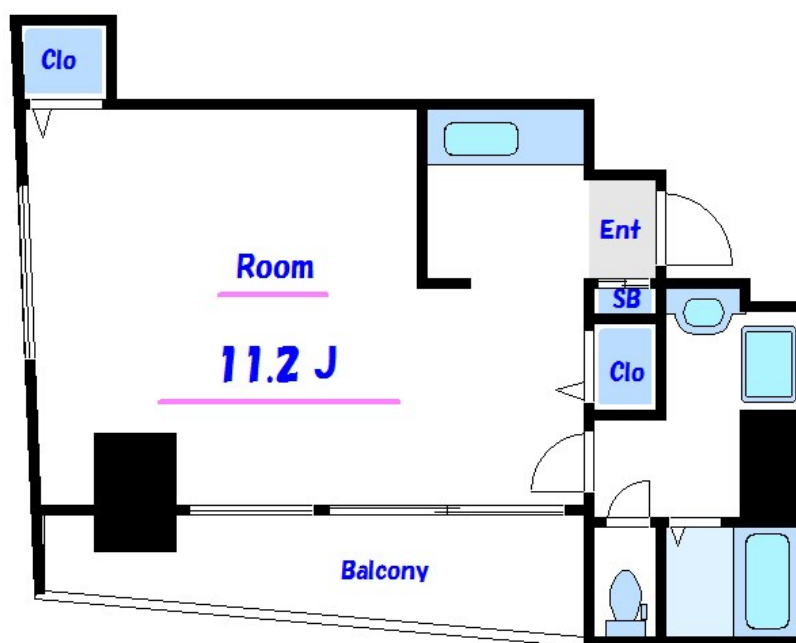
荒川区のお部屋探しはCLCコーポレーション日

2F以上, 2面採光, 角住戸, 通風良好, 閑静な住宅街, メールボックス

【外観】



【間取り図】



間取り	1R		
敷金	1ヶ月	礼金	1ヶ月
敷引/償却金	-	保証金	-
物件種別	マンション		
建物名・部屋番号	La Porte		
物件所在地	東京都荒川区東日暮里 6丁目45-7		
交通	山手線 日暮里駅 徒歩5分 常磐線 三河島駅 徒歩9分		
間取詳細	洋室(11.2畳)		
構造・規模	鉄筋コンクリート 9階建 4階		
専有面積	31.6㎡	向き	
築年月	2006年1月	契約期間	2年
損害保険	有	入居時期	2026年8月下旬予定
駐車場	無 駐輪場		
設備	24時間換気システム, 3点給湯, インターホン, エアコン, ガスキッチン, ガスコンロ設置可, ガス給湯, ク		
その他費用			
入居諸条件			
保証会社	必須 初回保証料: 総賃料の50% (更新: 1万円/年)		
備考			

図面と現況が異なる場合は現況が優先となります。

間取りの「S」はサービスルーム(納戸)です。

情報更新日2026年6月20日

No.np0000109733

お問合せ先



東京都知事(5)第83270号

(公社)全日本不動産協会会員, (公社)首都圏不動産公正取引協議会加盟

株式会社CLCコーポレーション 日暮里店

東京都荒川区東日暮里 6丁目60-6アビス日暮里 1F

TEL:03-3801-3526

FAX:03-3801-3527

E-mail: nippori@clcnet.jp

URL: https://clcnetwork.co.jp/shop_nippori.html



携帯サイトから物件詳細を閲覧できます!

取引態様	手数料負担の割合	貸主	借主
仲介	手数料配分の割合	元付	客付