

FOR RENT

賃料	管理費等
54,000円	2,000円

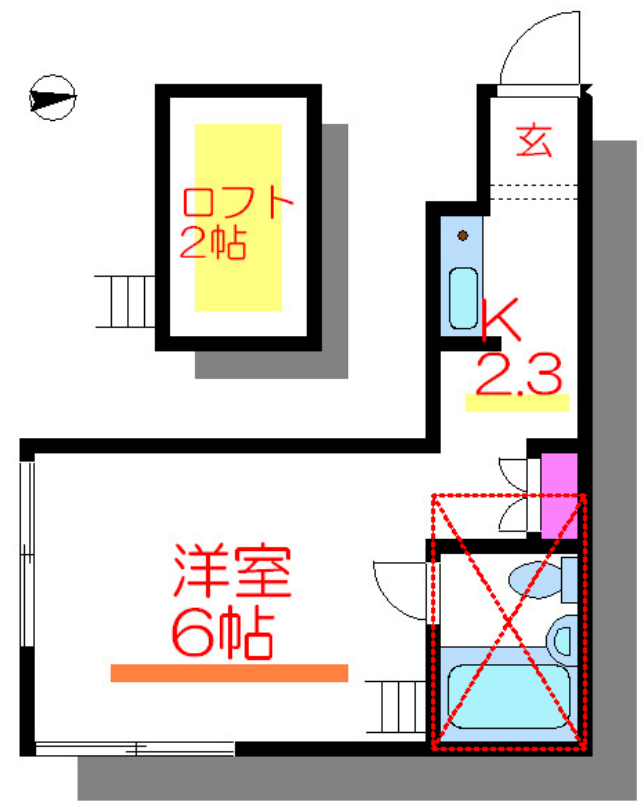
お部屋探しはCLCコーポレーションにお任せ下

1フロア2住戸, 2面採光, ロフト, 角住戸, 通風良好, 南面バルコニー, 駅まで平坦, 駅前, 閑静な住宅街

【外観】



【間取り図】



図面と現況が異なる場合は現況が優先となります。

間取りの「S」はサービスルーム(納戸)です。

間取り	1R		
敷金	無	礼金	無
敷引/償却金	-	保証金	-
物件種別	アパート		
建物名・部屋番号	カーサヴェルデ		
物件所在地	東京都荒川区南千住7丁目3-4		
交通	東京メトロ日比谷線 南千住駅 徒歩4分 都電荒川線 三ノ輪橋駅 徒歩10分		
間取詳細	洋室(5.5畳) ロフト(2畳)		
構造・規模	木造 2階建 1階		
専有面積	16㎡	向き	南
築年月	1991年5月	契約期間	2年
損害保険	有	入居時期	2025年4月下旬予定
駐車場	駐輪場		
設備	3点給湯, IHクッキングヒーター, インターホン, エアコン, ガス給湯, クローゼット, シャワー, トイレ有		
その他費用	[一時金] 退去時クリーニング代: 57,000円		
入居諸条件	性別不問 高齢者相談 法人可 単身可		
保証会社	必須 初回保証料: 賃料+共益費の50% 年間保証委託料: 1年毎に1万円		
備考	お部屋探しはCLCコーポレーションにお任せ下さい		

情報更新日2025年4月3日

No.np0000109931



東京都知事(5)第83270号
 (公社)全日本不動産協会会員, (公社)首都圏不動産公正取引協議会加盟
株式会社CLCコーポレーション 日暮里店
 東京都荒川区東日暮里6丁目60-6アビス日暮里1F
 TEL:03-3801-3526 FAX:03-3801-3527
 E-mail: nippori@clcnet.jp
 URL: https://clcnetwork.co.jp/shop_nippori.html



携帯サイトから物件詳細を閲覧できます!

取引態様	手数料負担の割合	貸主	0%	借主	100%
仲介	手数料配分の割合	元付	0%	客付	100%