

# FOR RENT

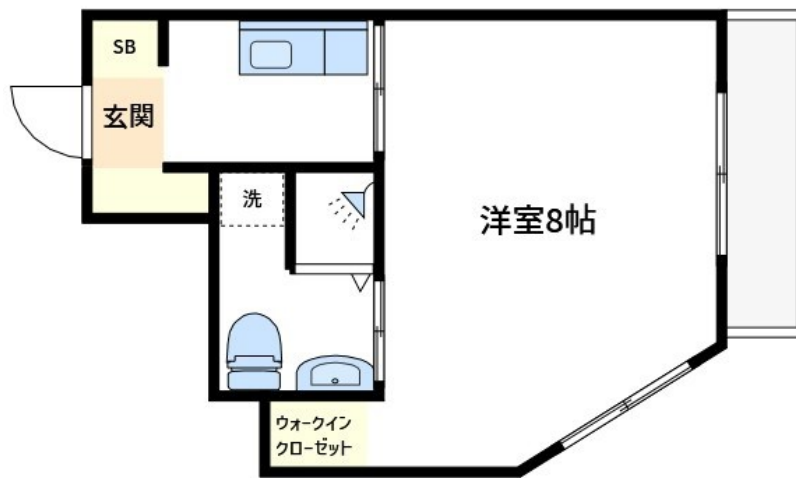
賃料	管理費等
120,000円	5,000円

2 F 以上, 2 面採光, 角住戸

【外観】



【間取り図】



間取り	1K		
敷金	1ヶ月	礼金	1ヶ月
敷引/償却金	-	保証金	無
物件種別	マンション		
建物名・部屋番号	谷田貝ビル		
物件所在地	東京都北区東田端 1丁目12-10		
交通	山手線 田端(東京)駅 徒歩9分 東京メトロ千代田線 西日暮里駅 徒歩13分		
間取詳細	洋室(8畳)		
構造・規模	鉄筋コンクリート 6階建 2階		
専有面積	30㎡	向き	南西
築年月	1979年9月	契約期間	2年
損害保険	有	入居時期	即時
駐車場	無		
設備	2口コンロ, エアコン, ガスキッチン, シャワー, トイレ有, バス・トイレ別, バス有, フローリング, 押入,		
その他費用			
入居諸条件	ペット不可 高齢者不可 ルームシェア可		
保証会社	必須 初回保証料: 総賃料の50% (更新: 1万円/年) 法人は応相談		
備考	お部屋探しはCLCコーポレーションまで クレジットカード決済・分割決済 ご対応可能です。		

図面と現況が異なる場合は現況が優先となります。

間取りの「S」はサービスルーム(納戸)です。

情報更新日2026年6月10日

No.np0000110115



東京都知事(5)第83270号

(公社)全日本不動産協会会員, (公社)首都圏不動産公正取引協議会加盟

**株式会社CLCコーポレーション 日暮里店**

東京都荒川区東日暮里 6丁目60-6アビス日暮里 1F

TEL:03-3801-3526

FAX:03-3801-3527

E-mail: nippori@clcnet.jp

URL: https://clcnetwork.co.jp/shop\_nippori.html



携帯サイトから物件詳細を閲覧できます!

取引態様	手数料負担の割合	貸主	借主
仲介	手数料配分の割合	元付	客付