

FOR RENT

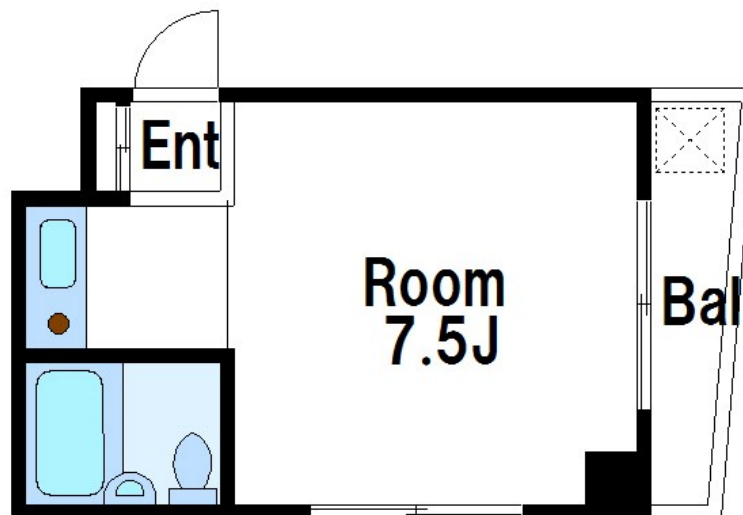
賃料	管理費等
83,000円	4,000円

2 F 以上,角住戸,閑静な住宅街,メールボックス

【外観】



【間取り図】



間取り	1R		
敷金	1ヶ月	礼金	無
敷引/償却金	-	保証金	-
物件種別	マンション		
建物名・部屋番号	駒込 K & M		
物件所在地	東京都北区西ヶ原 1丁目11-4		
交通	山手線 駒込駅 徒歩6分 京浜東北線 上中里駅 徒歩8分		
間取詳細	洋室(7.5畳)		
構造・規模	鉄骨鉄筋コンクリート 5階建 3階		
専有面積	20.46㎡	向き	東
築年月	1996年3月	契約期間	2年
損害保険	有	入居時期	即時
駐車場	駐輪場		
設備	IHクッキングヒーター,インターホン,エアコン,ガスコンロ,ガス給湯,システムキッチン,シューズボックス		
その他費用			
入居諸条件			
保証会社	必須 初回保証料、総賃料の50%・年間保証料1万円 お部屋探しはCLCコーポレーションにお任せください		
備考			

図面と現況が異なる場合は現況が優先となります。

間取りの「S」はサービスルーム(納戸)です。

情報更新日2026年4月26日

No.np0000110621

お問合せ先



東京都知事(5)第83270号

(公社)全日本不動産協会会員,(公社)首都圏不動産公正取引協議会加盟

株式会社CLCコーポレーション 日暮里店

東京都荒川区東日暮里 6丁目60-6アビス日暮里 1F

TEL:03-3801-3526

FAX:03-3801-3527

E-mail: nippori@clcnet.jp

URL: https://clcnetwork.co.jp/shop_nippori.html



携帯サイトから物件詳細を閲覧できます!

取引態様	手数料負担の割合	貸主	借主
仲介	手数料配分の割合	元付	客付