

FOR RENT

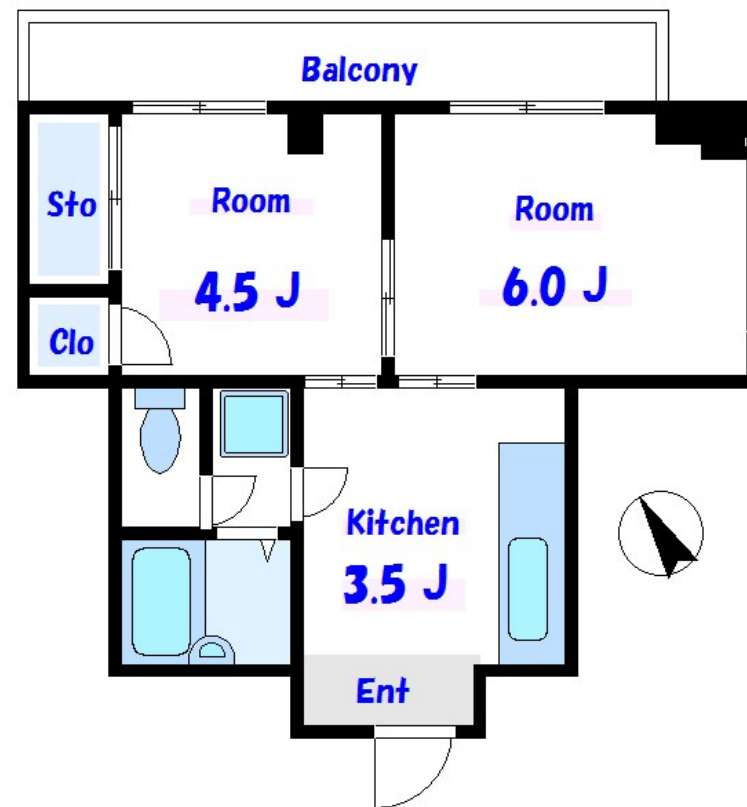
賃料	管理費等
97,000円	3,000円

2 F 以上, 2 面採光, 角住戸, 防犯カメラ, メールボックス

【外観】



【間取り図】



間取り	2K		
敷金	1ヶ月	礼金	無
敷引 / 償却金	-	保証金	-
物件種別	マンション		
建物名・部屋番号	ハイブリード		
物件所在地	東京都荒川区西日暮里 2 丁目 3 1 - 1 0		
交通	山手線 日暮里駅 徒歩4分 東京メトロ千代田線 西日暮里駅 徒歩5分		
間取詳細			
構造・規模	鉄骨 4階建 4階		
専有面積	35㎡	向き	
築年月	1985年2月7日	契約期間	2年
損害保険	有	入居時期	相談
駐車場			
設備	インターホン, エアコン, ガスキッチン, クローゼット, シャワー, シューズボックス, トイレ有, パス・トイ		
その他費用	[備考] 退去時敷金は償却されます (積み増し分も)		
入居諸条件	ペット可		
保証会社	必須 初回保証料、総賃料の50%・年間保証料1万円		
備考			

図面と現況が異なる場合は現況が優先となります。

間取りの「S」はサービスルーム(納戸)です。

情報更新日2026年1月14日

No.np0000110727

お問合せ先



東京都知事(5)第83270号

(公社)全日本不動産協会会員, (公社)首都圏不動産公正取引協議会加盟

株式会社CLCコーポレーション 日暮里店

東京都荒川区東日暮里 6 丁目60-6アビス日暮里 1 F

TEL:03-3801-3526

FAX:03-3801-3527

E-mail: nippori@clcnet.jp

URL: https://clcnetwork.co.jp/shop_nippori.html



携帯サイトから物件詳細を閲覧できます！

取引態様	手数料負担の割合	貸主	借主
仲介	手数料配分の割合	元付	客付