

FOR RENT

賃料	管理費等
240,000円	0円

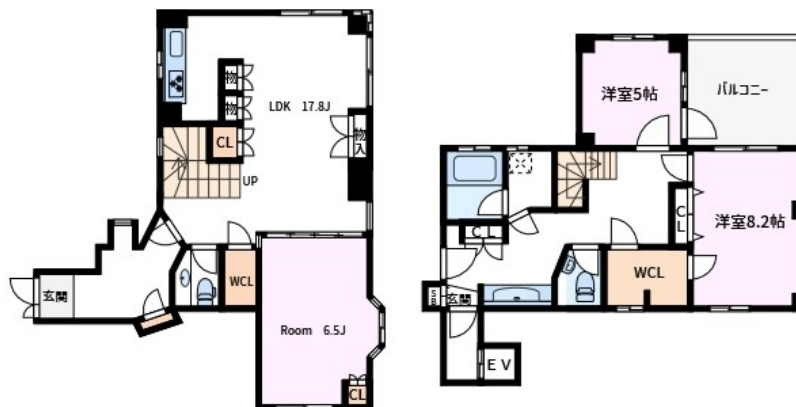
荒川区のお部屋探しはCLCコーポレーションま

2F以上, 2面採光, 3面採光, セキュリティ有り, ダブルロック, メゾネット, 角住戸, 最上階, 上階無し, 振り分け, 全室2面採光, 眺望良好, 通風良好, 東南角住戸, 南西角住戸, 南面バルコニー, 陽当たり良好, メ

【外観】



【間取り図】



間取り	3LDK		
敷金	1ヶ月	礼金	1ヶ月
敷引 / 償却金	-	保証金	-
物件種別	マンション		
建物名・部屋番号	AN町屋ハイツ		
物件所在地	東京都荒川区町屋 1丁目20-9		
交通	東京メトロ千代田線 町屋駅 徒歩1分 都電荒川線 荒川七丁目駅 徒歩2分		
間取詳細	洋室(6.6畳) 洋室(5畳) 洋室(8.2畳) LDK(17.8畳)		
構造・規模	鉄骨 4階建 3-4階		
専有面積	106㎡	向き	南
築年月	2000年7月	契約期間	定期借家契約 2年
損害保険	有	入居時期	相談
駐車場			
設備	3口以上コンロ, インターホン, ウォークインクローゼット, ウォークインクローゼット2ヶ所, エアコン, エ		
その他費用			
入居諸条件	二人可		
保証会社	必須 初回保証料: 総賃料の50%、年間保証料: 1万円		
備考	荒川区のお部屋探しはCLCコーポレーションまでお問い合わせください		

図面と現況が異なる場合は現況が優先となります。

間取りの「S」はサービスルーム(納戸)です。

情報更新日2026年1月26日

No.np0000110934

お問合せ先



東京都知事(5)第83270号

(公社)全日本不動産協会会員, (公社)首都圏不動産公正取引協議会加盟

株式会社CLCコーポレーション 日暮里店

東京都荒川区東日暮里 6丁目60-6アビス日暮里 1F

TEL:03-3801-3526

FAX:03-3801-3527

E-mail: nippori@clcnet.jp

URL: https://clcnetwork.co.jp/shop_nippori.html



携帯サイトから物件詳細を閲覧できます！

取引態様	手数料負担の割合	貸主	借主
仲介	手数料配分の割合	元付	客付