

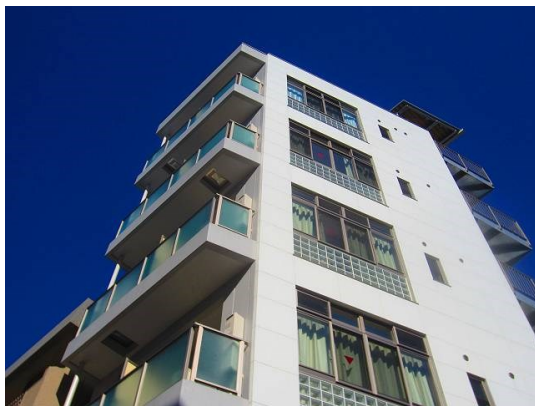
FOR RENT

賃料	管理費等
89,000円	10,000円

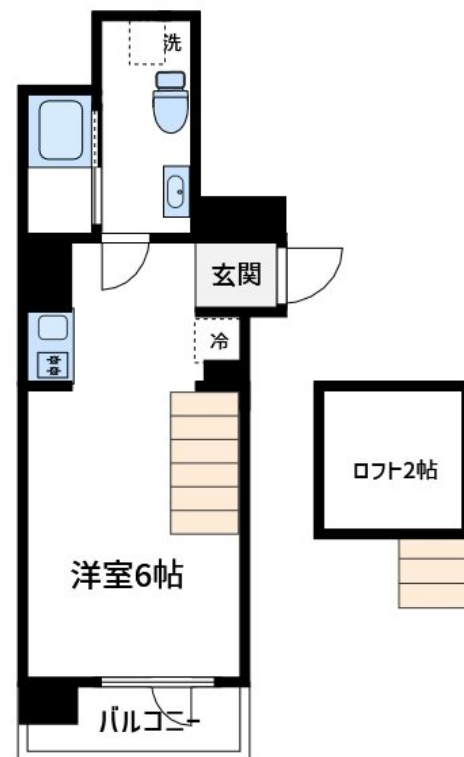
お部屋探しはCLCコーポレーションへどうぞ。

1フロア2住戸,2F以上,オートロック,ダブルロック,ディンプルキー,角住戸,上階無し,陽当たり良好,駅まで平坦,メールボックス

【外観】



【間取り図】



間取り	1K		
敷金	1ヶ月	礼金	1ヶ月
敷引 / 償却金	-	保証金	-
物件種別	マンション		
建物名・部屋番号	アビタシオン西日暮里		
物件所在地	東京都荒川区西日暮里5丁目10-8		
交通	東京メトロ千代田線 西日暮里駅 徒歩3分 山手線 日暮里駅 徒歩10分		
間取詳細	洋室(6畳) K(2畳) ロフト(3.2畳)		
構造・規模	鉄骨 6階建 6階		
専有面積	20.51㎡	向き	南
築年月	2011年2月	契約期間	2年
損害保険	有	入居時期	即時
駐車場	駐輪場		
設備	2口コンロ, B S, C A T V, C S, I H キッチンヒーター, T V インターホン, インターネット専用線配線		
その他費用			
入居諸条件	ペット相談 事務所相談 楽器等の使用不可 単身可		
保証会社	必須 初回委託料賃料総額の50%、以後毎年1万円		
備考	お部屋探しはCLCコーポレーションへどうぞ。初期費用やお家賃の交渉等お気軽にお申し付けくださいませ。		

図面と現況が異なる場合は現況が優先となります。

間取りの「S」はサービスルーム(納戸)です。

情報更新日2026年1月14日

No.np0000111973

お問合せ先



東京都知事(5)第83270号

(公社)全日本不動産協会会員, (公社)首都圏不動産公正取引協議会加盟

株式会社CLCコーポレーション 日暮里店

東京都荒川区東日暮里6丁目60-6アビス日暮里1F

TEL:03-3801-3526

FAX:03-3801-3527

E-mail: nippori@clcnet.jp

URL: https://clcnetwork.co.jp/shop_nippori.html



携帯サイトから物件詳細を閲覧できます！

取引態様	手数料負担の割合	貸主	借主
仲介	手数料配分の割合	元付	客付