

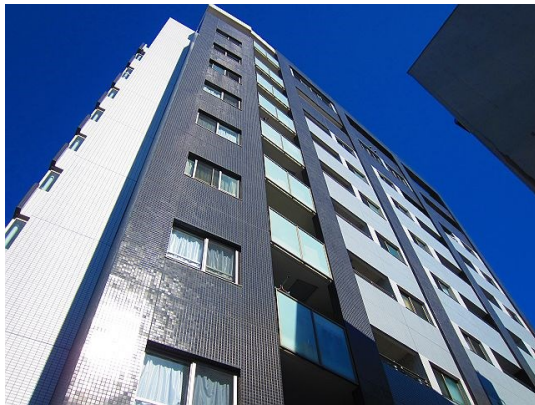
FOR RENT

賃料	管理費等
155,000円	12,000円

お問合せはCLCコーポレーションへ！一緒にす

2F以上,オートロック,ダブルロック,モニタ付オートロック,玄関ホール,高層階,眺望良好,外壁タイル張り,防犯カメラ,メールボックス,平置駐車場

【外観】



【間取り図】



間取り	1LDK		
敷金	無	礼金	1ヶ月
敷引 / 償却金	-	保証金	無
物件種別	マンション		
建物名・部屋番号	エリアM		
物件所在地	東京都北区田端新町2丁目17-8		
交通	山手線 田端(東京)駅 徒歩7分 日暮里・舎人ライナー 赤土小学校前駅 徒歩6分		
間取詳細	LDK(11.2畳) 洋室(6.4畳)		
構造・規模	鉄筋コンクリート 10階建 7階		
専有面積	40.04㎡	向き	南
築年月	2007年10月	契約期間	2年
損害保険	有 24,000円 24ヶ月	入居時期	相談
駐車場	有(敷地内) 36300円/月 ~ 駐輪場		
設備	B S, I Hキッチンヒーター, T Vインターホン, インターホン, エアコン, カウンターキッチン, ガスコン		
その他費用	[一時金] 鍵交換代: 27,500円 駐輪ステッカー代: 1,000円 室内除菌消毒費: 16,500円 [月次費用] 町会費: 100円		
入居諸条件	ペット不可 事務所不可 楽器等の使用不可 法人可		
保証会社	必須 初回保証料: 有 月次保証料: 月額賃料等の1%		
備考	現地待ち合わせや、最寄り駅での待ち合わせも対応可能です。お気軽にお問い合わせください。		

図面と現況が異なる場合は現況が優先となります。

間取りの「S」はサービスルーム(納戸)です。

情報更新日2026年1月25日

No.np0000112002

お問合せ先



東京都知事(5)第83270号

(公社)全日本不動産協会会員, (公社)首都圏不動産公正取引協議会加盟

株式会社CLCコーポレーション 日暮里店

東京都荒川区東日暮里6丁目60-6アビス日暮里1F

TEL:03-3801-3526

FAX:03-3801-3527

E-mail: nippori@clcnet.jp

URL: https://clcnetwork.co.jp/shop_nippori.html



携帯サイトから物件詳細を閲覧できます！

取引態様	手数料負担の割合	貸主	借主
仲介	手数料配分の割合	元付	客付