

FOR RENT

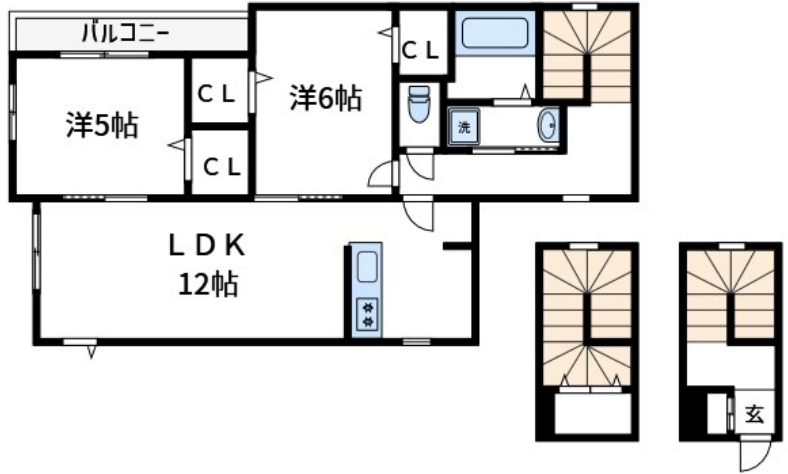
賃料	管理費等
156,000円	4,000円

オートロック,セキュリティ有り,最上階,振り分け,眺望良好,通風良好,陽当たり良好,外壁タイル張り

【外観】



【間取り図】



図面と現況が異なる場合は現況が優先となります。

間取りの「S」はサービスルーム(納戸)です。

間取り	2LDK		
敷金	1ヶ月	礼金	2ヶ月
敷引/償却金	-	保証金	-
物件種別	マンション		
建物名・部屋番号	Emile		
物件所在地	東京都荒川区荒川4丁目10-9		
交通	東京メトロ千代田線 町屋駅 徒歩6分 山手線 西日暮里駅 徒歩14分		
間取詳細	洋室(6畳) 洋室(5畳) LDK(12.5畳)		
構造・規模	鉄骨 3階建 3階		
専有面積	76.63㎡	向き	
築年月	2017年6月	契約期間	2年
損害保険	有	入居時期	2026年3月29日予定
駐車場	駐輪場		
設備	2口コンロ, 3点給湯, B S, T V インターホン, インターホン, ウォークインクローゼット, エアコン, ガス		
その他費用	[一時金] 鍵交換費用: 23,000円 マイコンシェルクラブ: 18,000円 退去時クリーニング費用: 85,800円		
入居諸条件	ペット不可 法人可 ルームシェア不可 子供可		
保証会社	必須 初回時、総賃料50% (2万円/年)		
備考	お部屋探しはCLCコーポレーションへ。お気軽にお問合せ下さい。		

情報更新日2025年12月11日

No.np0000112107



東京都知事(5)第83270号
(公社)全日本不動産協会会員, (公社)首都圏不動産公正取引協議会加盟
株式会社CLCコーポレーション 日暮里店
東京都荒川区東日暮里6丁目60-6アビス日暮里1F
TEL:03-3801-3526 FAX:03-3801-3527
E-mail: nippori@clcnet.jp
URL: https://clcnetwork.co.jp/shop_nippori.html



携帯サイトから物件詳細を閲覧できます!

取引態様	手数料負担の割合	貸主	借主
仲介	手数料配分の割合	元付	客付