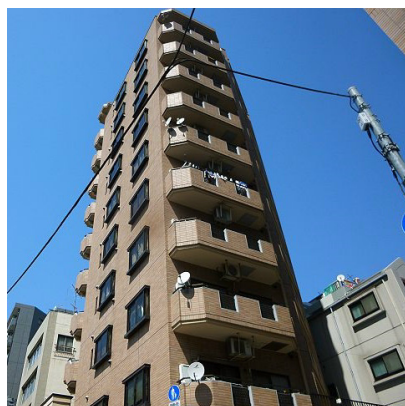


# FOR RENT

賃料	管理費等
173,000円	0円

2F以上,セキュリティ有り,角住戸,外壁タイル張り,メールボックス

【外観】



【間取り図】



間取り	2LDK		
敷金	1ヶ月	礼金	1ヶ月
敷引/償却金	- 1ヶ月	保証金	-
物件種別	マンション		
建物名・部屋番号	グリーンヒル文京		
物件所在地	東京都文京区本駒込5丁目2-1		
交通	山手線 駒込駅 徒歩7分 東京メトロ南北線 本駒込駅 徒歩9分		
間取詳細	洋室(6畳) 和室(6畳) LDK(10畳)		
構造・規模	鉄骨鉄筋コンクリート 10階建 9階		
専有面積	50㎡	向き	
築年月	1986年3月	契約期間	2年
損害保険	有	入居時期	即時
駐車場	駐輪場		
設備	2口コンロ,インターホン,エアコン,ガスキッチン,ガスコンロ設置可,ガス給湯,クローゼット,シャワー		
その他費用			
入居諸条件	ペット不可 事務所不可 楽器等の使用不可 二人可		
保証会社	必須 初回保証料は総賃料の50% (更新料1年度1万円)		
備考			

図面と現況が異なる場合は現況が優先となります。

間取りの「S」はサービスルーム(納戸)です。

情報更新日2026年6月7日

No.np0000112142

お問合せ先



東京都知事(5)第83270号

(公社)全日本不動産協会会員,(公社)首都圏不動産公正取引協議会加盟

**株式会社CLCコーポレーション 日暮里店**

東京都荒川区東日暮里6丁目60-6アビス日暮里1F

TEL:03-3801-3526

FAX:03-3801-3527

E-mail:nippori@clcnet.jp

URL:https://clcnetwork.co.jp/shop\_nippori.html



携帯サイトから物件詳細を閲覧できます!

取引態様	手数料負担の割合	貸主	借主
仲介	手数料配分の割合	元付	客付