

FOR RENT

賃料	管理費等
108,000円	15,000円

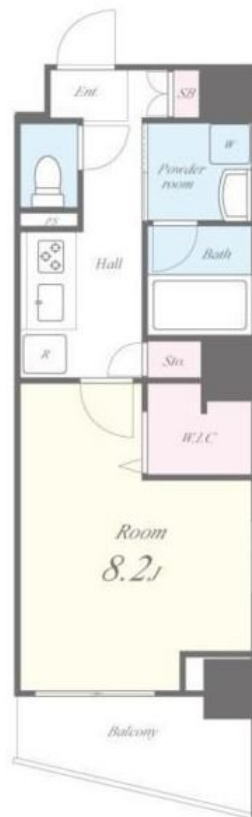
お部屋探しならCLCコーポレーション日暮里店

1フロア2住戸,2F以上,2面採光,オートロック,モニタ付オートロック,角住戸,前面棟無,通風良好,東南角住戸,南面バルコニー,陽当たり良好,外壁タイル張り,防犯カメラ,メールボックス

【外観】



【間取り図】



間取り	1K		
敷金	無	礼金	1ヶ月
敷引 / 償却金	-	保証金	-
物件種別	マンション		
建物名・部屋番号	AZALEA GARDEN		
物件所在地	東京都荒川区東尾久6丁目5-3		
交通	東京メトロ千代田線 町屋駅 徒歩9分 都電荒川線 東尾久三丁目駅 徒歩2分		
間取詳細	洋室(8.2畳)		
構造・規模	鉄筋コンクリート 5階建 3階		
専有面積	31.23㎡	向き	南
築年月	2019年2月	契約期間	2年
損害保険	有 25,000円 24ヶ月	入居時期	即時
駐車場	無 駐輪場 バイク置き場		
設備	24時間換気システム, 3口以上コンロ, 3点給湯, TVインターホン, インターホン, ウォークインクローゼ		
その他費用	[一時金] 鍵交換代: 27,500円 除菌・消臭工事: 11,000円 ステッカー代: 1,000円 [月次費用] 町会費: 150円		
入居諸条件	ペット不可 事務所不可 楽器等の使用不可 法人可		
保証会社	必須 初回保証料: 賃料総額の50%・月次保証料: 賃料総額の1%		
備考			

図面と現況が異なる場合は現況が優先となります。

間取りの「S」はサービスルーム(納戸)です。

情報更新日2026年1月5日

No.np0000112180

お問合せ先



東京都知事(5)第83270号

(公社)全日本不動産協会会員,(公社)首都圏不動産公正取引協議会加盟

株式会社CLCコーポレーション 日暮里店

東京都荒川区東日暮里6丁目60-6アビス日暮里1F

TEL:03-3801-3526

FAX:03-3801-3527

E-mail: nippori@clcnet.jp

URL: https://clcnetwork.co.jp/shop_nippori.html



携帯サイトから物件詳細を閲覧できます！

取引態様	手数料負担の割合	貸主	借主
仲介	手数料配分の割合	元付	客付