

# FOR RENT

賃料	管理費等
95,000円	9,000円

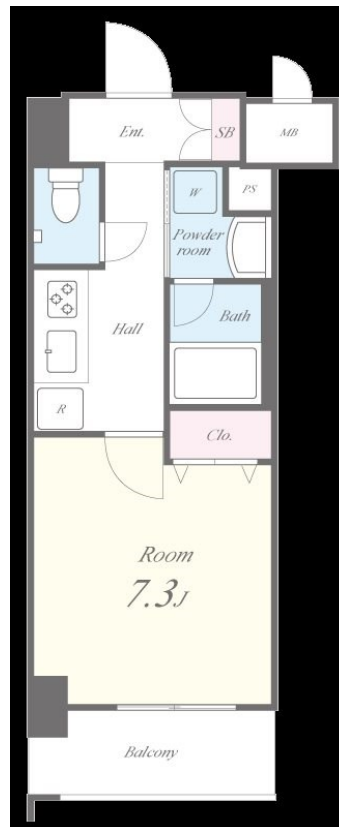
## ご契約の際に生じる契約金初期費用（敷金・礼金）

2 F 以上,オートロック,角住戸,通風良好,陽当たり良好,駅まで平坦,メールボックス

【外観】



【間取り図】



図面と現況が異なる場合は現況が優先となります。

間取りの「S」はサービスルーム(納戸)です。

間取り	1K		
敷金	無	礼金	1ヶ月
敷引 / 償却金	-	保証金	-
物件種別	マンション		
建物名・部屋番号	グランレーヴ東尾久		
物件所在地	東京都荒川区東尾久3丁目27-7		
交通	東京メトロ千代田線 町屋駅 徒歩15分 日暮里・舎人ライナー 赤土小学校前駅 徒歩4分		
間取詳細	洋室(7.3畳)		
構造・規模	鉄筋コンクリート 12階建 3階		
専有面積	27.48㎡	向き	西
築年月	2020年2月	契約期間	2年
損害保険	有	入居時期	相談
駐車場	有(敷地内) 22000円/月 ~ 駐輪場		
設備	24時間換気システム, 3口以上コンロ, 3点給湯, B S, T V インターホン, インターホン, エアコン, ガス		
その他費用	[一時金] 駐輪ステッカー代: 1,000円 鍵交換費用: 27,500円 室内除菌消臭費: 11,000円 [月次費用] 町会費: 300円		
入居諸条件			
保証会社	必須 初回保証料: 月額支払総額の50%、月額支払総額の1% (毎月)		
備考	ご契約の際に生じる契約金初期費用(敷金・礼金・仲介手数料など)のクレジットカード決済が可能です。一部ご利用できないカードもございますので詳細はスタッフへお問い合わせください		

情報更新日2026年1月5日

No.np0000112187

お問合せ先



東京都知事(5)第83270号

(公社)全日本不動産協会会員, (公社)首都圏不動産公正取引協議会加盟

株式会社CLCコーポレーション 日暮里店

東京都荒川区東日暮里6丁目60-6アビス日暮里1F

TEL:03-3801-3526

FAX:03-3801-3527

E-mail: nippori@clcnet.jp

URL: https://clcnetwork.co.jp/shop\_nippori.html



携帯サイトから物件詳細を閲覧できます！

取引態様	手数料負担の割合	貸主	借主
仲介	手数料配分の割合	元付	客付