

FOR RENT

賃料	管理費等
224,000円	10,000円

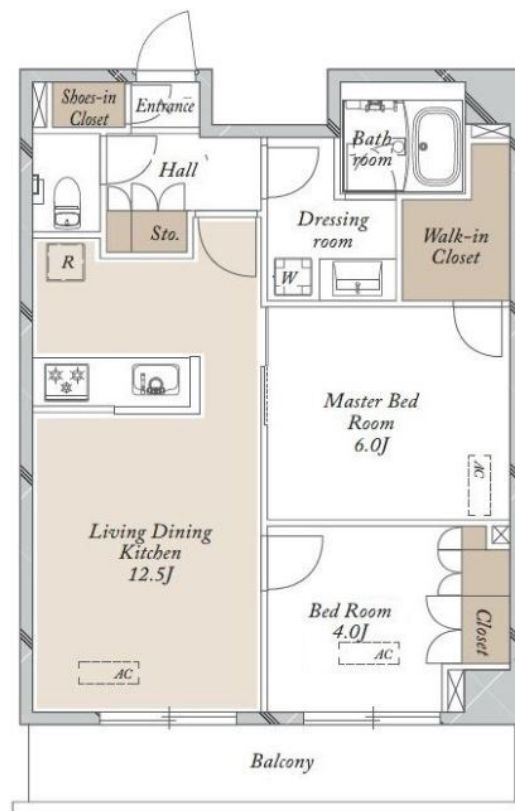
お部屋探しはCLCコーポレーションまで！一緒

2F以上,オートロック,カードキー,玄関ホール,外壁タイル張り,防犯カメラ,メールボックス

【外観】



【間取り図】



図面と現況が異なる場合は現況が優先となります。

間取りの「S」はサービスルーム(納戸)です。

間取り	2LDK		
敷金	1ヶ月	礼金	1ヶ月
敷引 / 償却金	-	保証金	-
物件種別	マンション		
建物名・部屋番号	HF東尾久レジデンス		
物件所在地	東京都荒川区東尾久8丁目32-5		
交通	日暮里・舎人ライナー 熊野前駅 徒歩3分 東京メトロ千代田線 町屋駅 徒歩19分		
間取詳細			
構造・規模	鉄筋コンクリート 6階建 4階		
専有面積	54.07㎡	向き	東
築年月	2022年1月	契約期間	2年
損害保険	有	入居時期	相談
駐車場	空無 駐輪場 バイク置き場		
設備	3口以上コンロ, B S, C S, T Vインターホン, インターホン, ウォークインクローゼット, エアコン, エア		
その他費用	[一時金] 鍵発行手数料: 16,500円		
入居諸条件	二人可 法人可 単身可		
保証会社	必須 (オリコフォレントインシュア) 初回保証料: 月額賃料等の50%、月額保証料: 月額賃料等の1%		
備考	ご契約の際に生じるご契約金初期費用はクレジットカードにてお支払い可能です。(VISA・Master・JCB・AMEX・DINERS以外のカードはご利用できませんので予めご了承ください)		

情報更新日2026年1月8日

No.np0000112260

お問合せ先



東京都知事(5)第83270号

(公社)全日本不動産協会会員, (公社)首都圏不動産公正取引協議会加盟

株式会社CLCコーポレーション 日暮里店

東京都荒川区東日暮里6丁目60-6アビス日暮里1F

TEL:03-3801-3526

FAX:03-3801-3527

E-mail: nippori@clcnet.jp

URL: https://clcnetwork.co.jp/shop_nippori.html



携帯サイトから物件詳細を閲覧できます！

取引態様	手数料負担の割合	貸主	借主
仲介	手数料配分の割合	元付	客付