

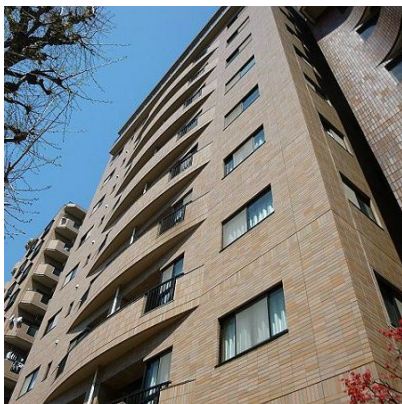
# FOR RENT

賃料	管理費等
160,000円	0円

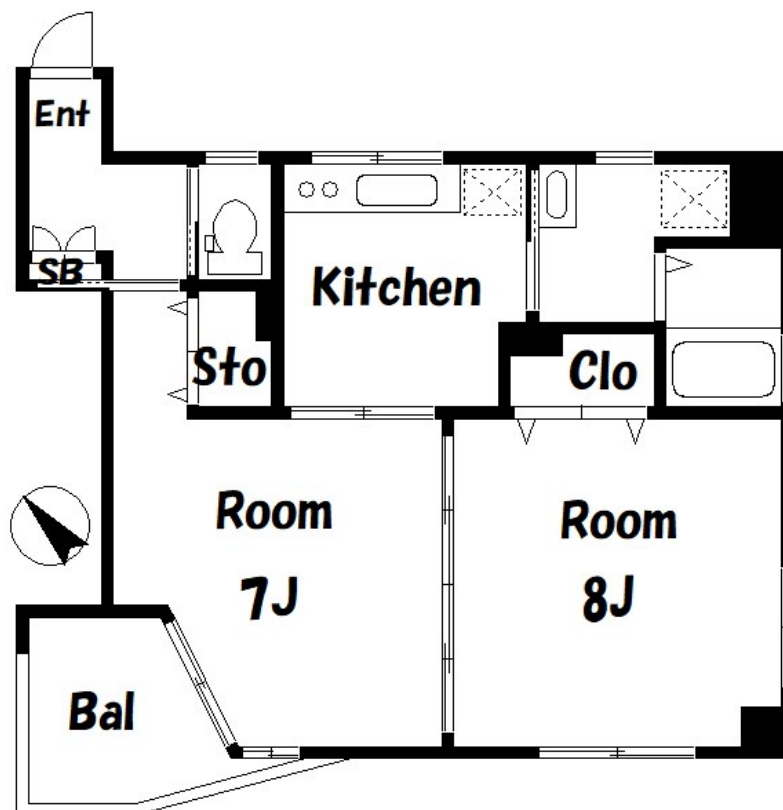
## システムキッチン 洗面台独立

2 F 以上,オートロック,陽当たり良好,閑静な住宅街

【外観】



【間取り図】



図面と現況が異なる場合は現況が優先となります。

間取りの「S」はサービスルーム(納戸)です。

間取り	2K		
敷金	1ヶ月	礼金	1ヶ月
敷引 / 償却金	-	保証金	-
物件種別	マンション		
建物名・部屋番号	文京ツインタワー		
物件所在地	東京都文京区本駒込 5 丁目1-6		
交通	山手線 駒込駅 徒歩6分 都営三田線 千石駅 徒歩8分		
間取詳細	洋室(7畳) K(4畳) 洋室(8畳)		
構造・規模	鉄骨鉄筋コンクリート 10階建 4階		
専有面積	41.24㎡	向き	
築年月	1999年2月	契約期間	2年
損害保険	有	入居時期	即時
駐車場	駐輪場		
設備	エアコン,ガスキッチン,ガスコンロ設置済,クローゼット,システムキッチン,シャワー,シューズボックス		
その他費用			
入居諸条件	性別不問 法人可 単身可		
保証会社	可 初回保証料、総賃料 5 0 % (更新時 1 万円 / 毎年)		
備考	お問い合わせは地域密着のCLCコーポレーション日暮里支店へどうぞ。エリアも幅広く提案させていただきます。		

情報更新日2026年1月8日

No.np0000112323

お問合せ先



東京都知事(5)第83270号

(公社)全日本不動産協会会員,(公社)首都圏不動産公正取引協議会加盟

**株式会社CLCコーポレーション 日暮里店**

東京都荒川区東日暮里 6 丁目60-6アビス日暮里 1 F

TEL:03-3801-3526

FAX:03-3801-3527

E-mail: nippori@clcnet.jp

URL: https://clcnetwork.co.jp/shop\_nippori.html



携帯サイトから物件詳細を閲覧できます！

取引態様	手数料負担の割合	貸主	0%	借主	100%
仲介	手数料配分の割合	元付	0%	客付	100%