

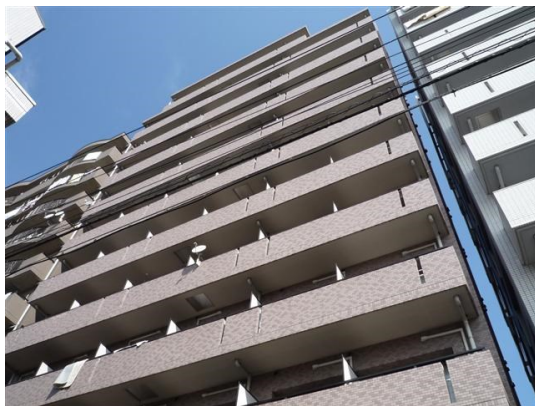
# FOR RENT

賃料	管理費等
147,000円	8,000円

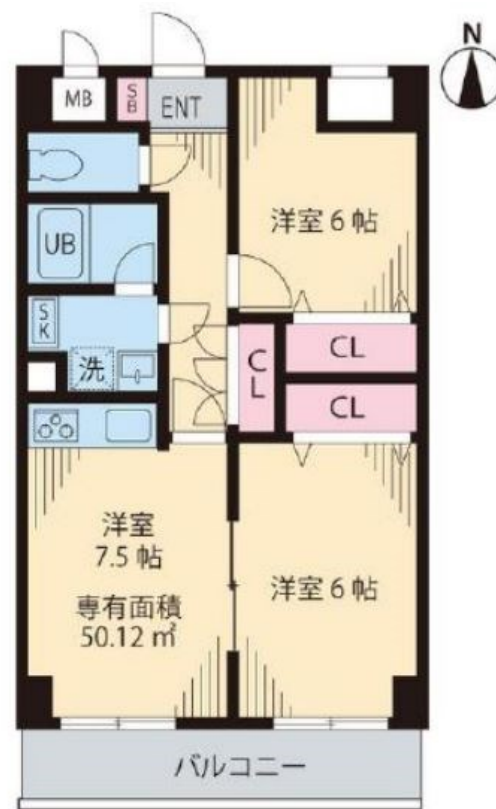
お問合せはCLCコーポレーションへどうぞ。お

2F以上,オートロック,玄関ホール,高層階,振り分け,南面バルコニー,南面リビング,閑静な住宅街,メールボックス

【外観】



【間取り図】



図面と現況が異なる場合は現況が優先となります。

間取りの「S」はサービスルーム(納戸)です。

間取り	2DK		
敷金	1ヶ月	礼金	1ヶ月
敷引 / 償却金	-	保証金	-
物件種別	マンション		
建物名・部屋番号	カーサデシノセ		
物件所在地	東京都北区田端新町2丁目11-11		
交通	山手線 田端(東京)駅 徒歩8分 東京メトロ千代田線 西日暮里駅 徒歩12分		
間取詳細	洋室(6畳) 洋室(4.5畳) DK(6畳)		
構造・規模	鉄骨鉄筋コンクリート 12階建 9階		
専有面積	50.12㎡	向き	南
築年月	1996年9月	契約期間	2年
損害保険	有	入居時期	即時
駐車場	無 駐輪場		
設備	2口コンロ,TVインターホン,インターホン,エアコン,ガスキッチン,ガスコンロ設置済,ガス給湯,グリ		
その他費用	[一時金] 鍵交換費用: 24,200円 [月次費用] 安心サポート24代: 770円		
入居諸条件	ペット不可 事務所不可 楽器等の使用不可 二人可		
保証会社	必須 初回保証委託料として賃料等月額総額の1ヶ月		
備考	お問合せはCLCコーポレーションへどうぞ。お家賃や初期費用の交渉、その他ご相談はお気軽にお申し付け下さい。		

情報更新日2026年1月26日

No.np0000112345

お問合せ先



東京都知事(5)第83270号

(公社)全日本不動産協会会員,(公社)首都圏不動産公正取引協議会加盟

株式会社CLCコーポレーション 日暮里店

東京都荒川区東日暮里6丁目60-6アビス日暮里1F

TEL:03-3801-3526

FAX:03-3801-3527

E-mail: nippori@clcnet.jp

URL: https://clcnetwork.co.jp/shop\_nippori.html



携帯サイトから物件詳細を閲覧できます！

取引態様	手数料負担の割合	貸主	借主
仲介	手数料配分の割合	元付	客付