

FOR RENT

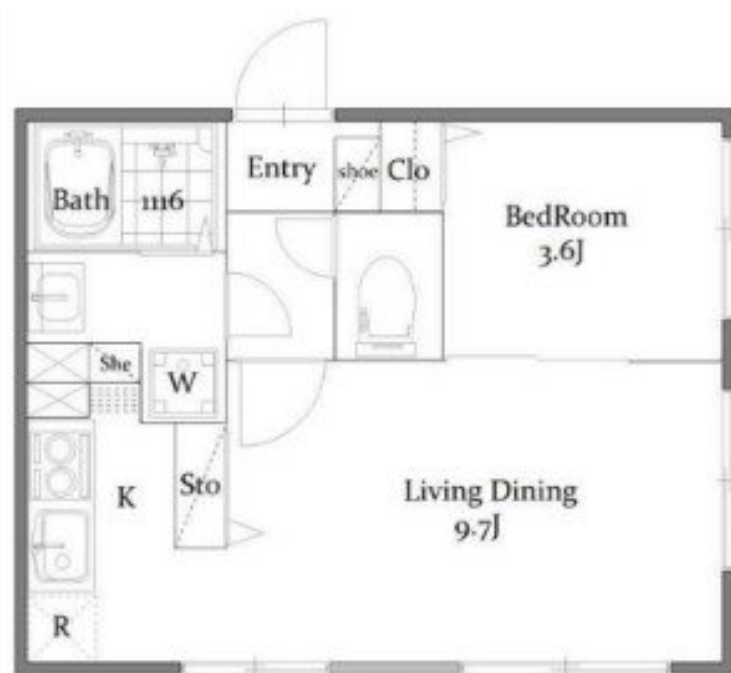
賃料	管理費等
135,000円	15,000円

オートロック ディンプルキー 角住戸

【外観】



【間取り図】



間取り	1LDK		
敷金	無	礼金	1ヶ月
敷引 / 償却金	-	保証金	-
物件種別	マンション		
建物名・部屋番号	Aster日暮里		
物件所在地	東京都荒川区東日暮里 4丁目17-1		
交通	山手線 日暮里駅 徒歩13分 山手線 鶯谷駅 徒歩10分		
間取詳細	LDK(9.7畳) 洋室(3.6畳)		
構造・規模	鉄筋コンクリート 5階建 1階		
専有面積	30.07㎡	向き	南
築年月	2025年3月	契約期間	定期借家契約 2年
損害保険		入居時期	相談
駐車場	駐輪場 バイク置き場		
設備	エレベーター 宅配BOX 2口コンロ IHクッキングヒーター バス・トイレ 別 追い焚き風呂 浴室乾燥		
その他費用	[一時金] ハウスクリーニング費：55,000円 安心サポート：16,500円 [月次費用] 町会費：300円		
入居諸条件	事務所相談 二人相談 法人可		
保証会社	必須 保証会社条件あり		
備考			

図面と現況が異なる場合は現況が優先となります。

間取りの「S」はサービスルーム(納戸)です。

情報更新日2026年1月26日

No.np0000112383

お問合せ先



東京都知事(5)第83270号

(公社)全日本不動産協会会員,(公社)首都圏不動産公正取引協議会加盟

株式会社CLCコーポレーション 日暮里店

東京都荒川区東日暮里 6丁目60-6アビス日暮里 1F

TEL:03-3801-3526

FAX:03-3801-3527

E-mail: nippori@clcnet.jp

URL: https://clcnetwork.co.jp/shop_nippori.html



携帯サイトから物件詳細を閲覧できます！

取引態様	手数料負担の割合	貸主	借主
仲介	手数料配分の割合	元付	客付