

FOR RENT

賃料	管理費等
250,000円	15,000円

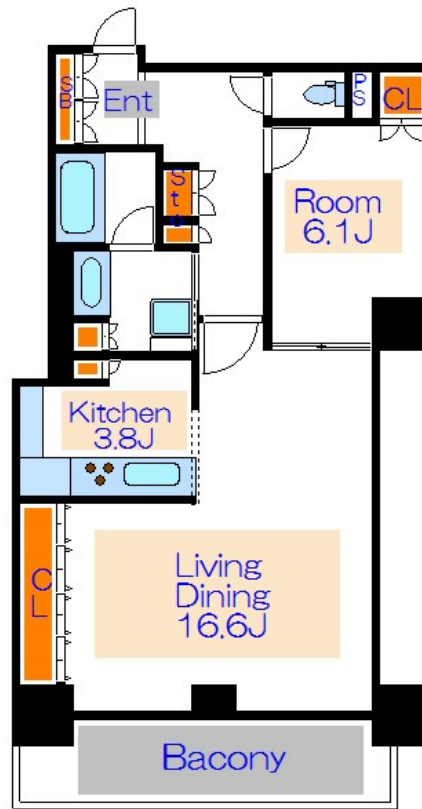
お部屋探しはCLCコーポレーション日暮里店まで

2 F 以上,オートロック,セキュリティ有り,モニタ付オートロック,眺望良好,外壁タイル張り,分譲タイプ,メールボックス

【外観】



【間取り図】



間取り	1LDK		
敷金	1ヶ月	礼金	1ヶ月
敷引 / 償却金	-	保証金	無
物件種別	マンション		
建物名・部屋番号	日暮里アインスタワー		
物件所在地	東京都荒川区東日暮里 5 丁目42-10		
交通	山手線 日暮里駅 徒歩5分 山手線 鶯谷駅 徒歩10分		
間取詳細	洋室(6.1畳) LDK(20.4畳)		
構造・規模	鉄筋コンクリート 28階建 11階		
専有面積	66.44㎡	向き	南西
築年月	2005年2月	契約期間	2年
損害保険	有	入居時期	2026年3月中旬予定
駐車場	要問い合わせ 駐輪場		
設備	3口以上コンロ, 3点給湯, L字型キッチン, TVインターホン, エアコン, ガスコンロ設置済, キッチンに窓		
その他費用			
入居諸条件	ペット不可 事務所不可 性別不問 二人可 法人可		
保証会社	必須 初回保証料: 賃料総額の50%・翌年毎10,000円		
備考	お部屋探しはCLCコーポレーション日暮里店まで!		

図面と現況が異なる場合は現況が優先となります。

間取りの「S」はサービスルーム(納戸)です。

情報更新日2026年1月24日

No.np0000112427

お問合せ先



東京都知事(5)第83270号

(公社)全日本不動産協会会員, (公社)首都圏不動産公正取引協議会加盟

株式会社CLCコーポレーション 日暮里店

東京都荒川区東日暮里 6 丁目60-6アビス日暮里 1 F

TEL:03-3801-3526

FAX:03-3801-3527

E-mail: nippori@clcnet.jp

URL: https://clcnetwork.co.jp/shop_nippori.html



携帯サイトから物件詳細を閲覧できます!

取引態様	手数料負担の割合	貸主	0%	借主	100%
仲介	手数料配分の割合	元付	0%	客付	100%