

FOR RENT

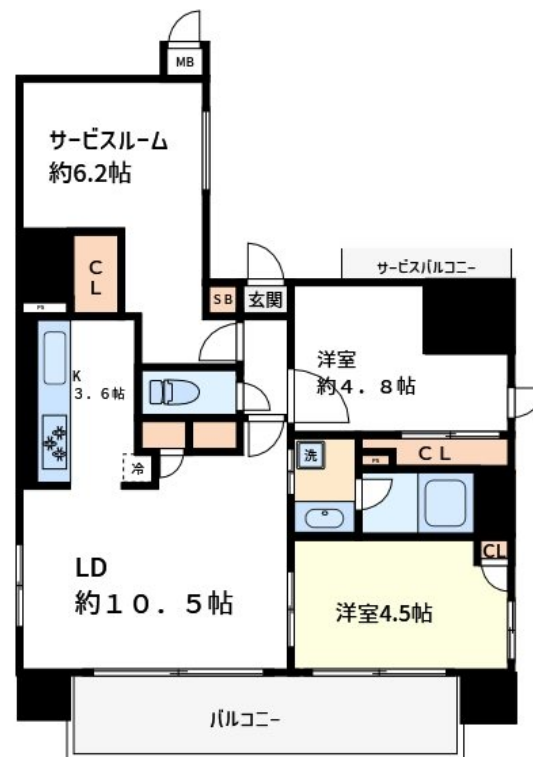
賃料	管理費等
220,000円	0円

2 F 以上,オートロック,モニタ付オートロック,陽当たり良好,駅まで平坦,分譲タイプ,防犯カメラ,メールボックス

【外観】



【間取り図】



間取り	2SLDK		
敷金	1ヶ月	礼金	1ヶ月
敷引 / 償却金	-	保証金	-
物件種別	マンション		
建物名・部屋番号	アーケブラザ西日暮里		
物件所在地	東京都荒川区西日暮里 6 丁目51-10		
交通	東京メトロ千代田線 西日暮里駅 徒歩7分 京成線 新三河島駅 徒歩7分		
間取詳細			
構造・規模	鉄筋コンクリート 11階建 5階		
専有面積	44.86㎡	向き	
築年月	2009年6月	契約期間	定期借家契約 4年
損害保険	有	入居時期	相談
駐車場	駐輪場		
設備	2口コンロ, B S, C A T V, C S, I H キッチンヒーター, T V インターホン, インターネット専用線配線		
その他費用	[一時金] 少額短期契約: 18,000円 安心サポート: 1,100円 [備考] 契約開始日から1年未満で解約の場合、賃料1ヶ月分の違約金あり		
入居諸条件	ペット不可		
保証会社	必須 初回保証料として総賃料の50%、年更新10,000円毎月保証料500円		
備考	こちらのお部屋について詳しくお聞きたい方は、お気軽に(上記フリーダイヤル)または(メール)にてご連絡ください		

図面と現況が異なる場合は現況が優先となります。

間取りの「S」はサービスルーム(納戸)です。

情報更新日2026年1月31日

No.np0000112436

お問合せ先



東京都知事(5)第83270号

(公社)全日本不動産協会会員,(公社)首都圏不動産公正取引協議会加盟

株式会社CLCコーポレーション 日暮里店

東京都荒川区東日暮里 6 丁目60-6アビス日暮里 1 F

TEL:03-3801-3526

FAX:03-3801-3527

E-mail: nippori@clcnet.jp

URL: https://clcnetwork.co.jp/shop_nippori.html



携帯サイトから物件詳細を閲覧できます！

取引態様	手数料負担の割合	貸主	借主
仲介	手数料配分の割合	元付	客付