

# FOR RENT

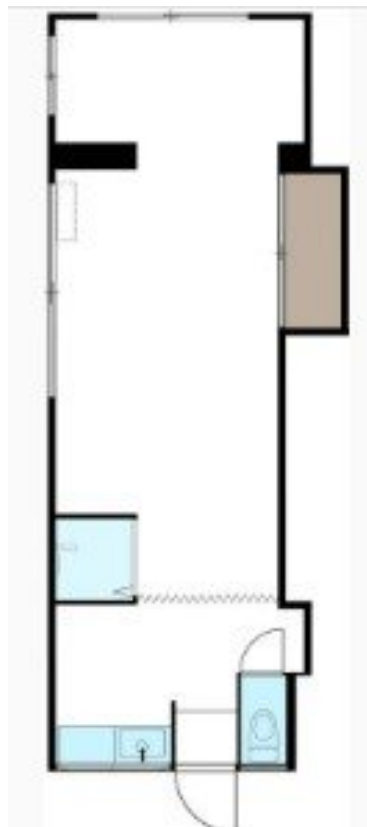
賃料	管理費等
65,000円	5,500円

閑静な住宅街,メールボックス

【外観】



【間取り図】



図面と現況が異なる場合は現況が優先となります。

間取りの「S」はサービスルーム(納戸)です。

間取り	1R		
敷金	無	礼金	無
敷引 / 償却金	-	保証金	-
物件種別	マンション		
建物名・部屋番号	三州コーポ		
物件所在地	東京都文京区根津 2丁目33-10		
交通	東京メトロ千代田線 根津駅 徒歩6分 東京メトロ千代田線 千駄木駅 徒歩6分		
間取詳細			
構造・規模	鉄骨 3階建 3階		
専有面積	21.37㎡	向き	南西
築年月	1968年1月中旬	契約期間	2年
損害保険	有	入居時期	2026年2月下旬予定
駐車場			
設備	2口コンロ,インターホン,エアコン,ガスキッチン,トイレ有,バス・トイレ別,バス有,フローリング,押		
その他費用	[一時金] 鍵交換費用: 24,200円 室内消毒: 16,500円 リブリクラブ: 7,700円		
入居諸条件			
保証会社	必須 月額総賃料の50% 月額保証料 総賃料の1.1%		
備考			

情報更新日2026年1月29日

No.np0000112548

お問合せ先



東京都知事(5)第83270号

(公社)全日本不動産協会会員,(公社)首都圏不動産公正取引協議会加盟

株式会社CLCコーポレーション 日暮里店

東京都荒川区東日暮里 6丁目60-6アビス日暮里 1F

TEL:03-3801-3526

FAX:03-3801-3527

E-mail: nippori@clcnet.jp

URL: https://clcnetwork.co.jp/shop\_nippori.html



携帯サイトから物件詳細を閲覧できます！

取引態様	手数料負担の割合	貸主	借主
仲介	手数料配分の割合	元付	客付